

柳川郷の家築65年の離れと蔵を住まいに リノベーション見学会8月4日・5日

佐賀の木・家、リニール・まちづくり賞【まちづくり賞】知事賞に輝いた夢木香。
佐賀県産の木材を使って、「心と体の健康を育む住まいづくり」をモットーの家造りについて夢木香の松尾社長にお話ししました。



有限会社 夢木香
代表取締役 松尾 進さん
Matsuo Susumu

佐賀県産木材を使った 古民家リノベーション 見学会！

今回は主屋とともに建つ、約築65年経った離れと蔵の古民家リノベーションをご紹介します。場所は柳川市七ツ家(ななつえ)で、佐賀県産の杉・檜を使った木のぬくもりをかんじられる住宅です。
この古民家のリノベーションについて松尾さんにお聞きすると二三

代が暮らされ、主屋と連なり離れと蔵があります。離れと蔵はこれまで習字教室と倉庫に使われていました。三世代が暮らされているというところで離れと蔵を、リノベーションすることで快適な住環境に変えることを目指しました。

これまで二階に使用されていた二階床梁は残しました。間取りの変更により新しい柱や梁は佐賀県産材を利用しました。二階の梁構はそのままで残しました。トラス組の洋小屋組で、細い部材でも力を分散させることにより、長いスパンをつくれる合理的な木組みです。和小屋と洋小屋の融合した、古民家にはあまりない空間を楽しんで頂けたら幸いです。もう一つの特徴は土壁です。竹小舞を組み、水と土と和わら混ぜ合わせ半年以上寝かせて土をつつ、鹿島産の貝灰を使用した漆喰を左官の手作りで仕上げられています。木組みと土壁で仕上げた調湿作用の効果も、この暑い夏に実感いただくと、お気軽に見学会にお越しください。

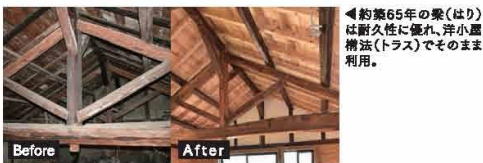
【古民家リノベーション見学会】
場所/福岡県柳川市
七ツ家(ななつえ)
日時/8月4日(土)・5日(日)
10時~17時

心と体の健康を育む 五感で感じる住まい

「日本では高度経済成長以降、プレハブ住宅やツーバイフォーや木造でもプレカットで加工し外材を多用する住宅が増えました。石油系塗料や接着剤、新建材、ビニルクロスを使用した住宅は時としてシックハウス症候群や化学物質過敏症を引き起こし、家の寿命も30年から40年と非常に短いです。私が育った鹿島市三河内の浅浦地区は林業の恩恵を受けて、約1500戸の半数近くが100年を超える古民家です。近く、山から100年たった木を伐り出し、子や孫の代まで残る家造る。
植林して、子や孫の代に家を造る。そのため子育てという考え方のもとに残ってきました。また改築で解体してもその多くがリサイクル



▲佐賀県産の杉・檜をふんだんに使った古民家リノベーション



▲約築65年の梁(はり)は耐久性に優れ、洋小屋構法(トラス)でそのまま利用。

できる。解体する過程で、先人たちが残してくれた、多くの技術が学べます。これを次の世代に残してゆくことが、私たちの役目だと思いついて取り組んでいます。
心と体の健康を育む住まいづくりをテーマとして、夢木香の理念の一つに「住まいとは高耐久で健康によい環境にやさしい住まい」があります。特に夢木香では古民家から学ぶことが多く、耐久性や構造の力強さと優美さ、人の体に安全な自然素材、木や土や紙を活かす職人の技術を磨かれています。

ほしい、木と土壁がもつ調湿作用で、本物の自然素材のにおいで、木の香りと漆喰や土のにおいで、肌によれるこぢみさを、無垢の床板を裸足で歩いてください。キッチンも洗面も浴室も無垢材の手造りです。
見て楽しんでください、伝統的な木組みと、骨太の木組みが持つ安心感。
耳を澄ましてください、響かない音を、木や土は音を吸収します。
適度な反響、なぜなら多くの楽器は木製です。
今、まわりの環境は、無機質なものの人工的な物に変わりつつあります。心と体の健康を育む住まいづくり。せめて家の中だけでも、こぢみい空間がほしいものです。
子どもたちに自然のハーモニーを聴かせてあげたいものです。



▲上部は約築65年の梁(黒い部分)と佐賀県産の木の融合構法

木造住宅にも、自然素材を生かした伝統的構法をとり入れた木造住宅とプレカットという機械加工の金物重視の合板を多用した木造住宅とは天と地ほどの違いがあることが分かりました。夢木香は佐賀に限らず、福岡、熊本、長崎から注文が舞い込みます。それだけ技術に定評があります。ぜひ見学会へご来場されてみてはいかがでしょうか？
取材/宮地秀一

Plaza newsmaker 1035

有限会社 夢木香
佐賀県鹿島市三河内甲2847
TEL/0120-835-832
TEL/0954-69-8333
FAX/0954-69-8334
見学会会場/福岡県柳川市七ツ家(ななつえ) お気軽にお問合せください。

※会場が分かりにくいので、お気軽にお問合せください。

古民家移築再生 柳川郷「佐賀県産木材」産地地消の応援団

私たちは「自然素材を使った
住まいづくり」を応援しています

「第16回」うれしい!たのしい!だいすき!
夢木香バスツアー

震災リノベーション
「熊本の家」を巡るバスツアー 参加費 1,000円

9/15(土)・16(日) 8:00~18:00
【集合場所】(有)夢木香前または金立SA(上り)

今日は、9月15日(土)・16日(日)に「古民家再生見学会&バスツアー」を開催します。
昨年、再生工事を手掛けていた「熊本の家」をお客様のご厚意より見学させていただきます。
○木組みの家、自然素材の肌をお楽しみの方
○土壁のひんやりとした温しさを体感されたい方
○土壁のひんやりとした温しさを体感されたい方
○平屋の住まいにご興味の方
はぜひこの機会にご参加下さい。
その他、住まいの計画博覧会や熊本城周辺の観光を見学予定です。

夢木香バスツアー事務局
当日のスケジュール詳細は
HPまたはお電話にてお知らせします

お問い合わせ、お申し込みは
下記HPまたはフリーダイヤルにて
http:yumekikou-happy.com
0120-835-832