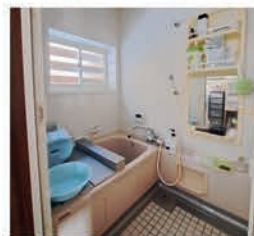


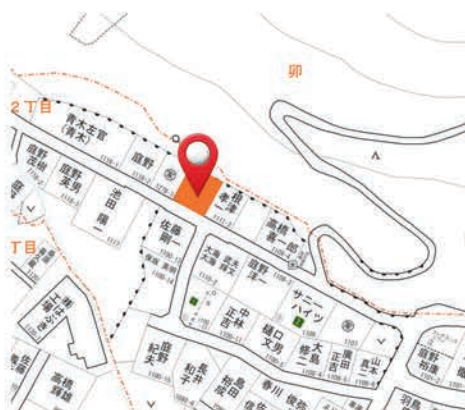
# 中古住宅

# 十日町市田川町2丁目



土砂災害警戒区域（一部特別警戒区域）内 / 屋根雪手掘り除雪 / 前面道路消雪パイプ・流雪溝有り / 車庫内普通車1台（高さ160cm・長さ4.55mまで）、露天軽1台 / 引渡し日相談

販売価格	60万円
土地坪単価	-
住所	十日町市田川町2丁目1111番地1
行政区	田川町2丁目
学校区	十日町小学校・十日町中学校
交通	ほくほく線しんざ駅より徒歩10分
土地面積	152.89㎡（46.25坪）
建物面積	98.54㎡（29.81坪）
築年月	昭和51年6月
間取り	7K
構造	木造垂鉛メッキ鋼板葺2階建
用途地域	第一種住居地域
建ぺい率/容積率	60% / 200%
道路	南西側:市道4.8m
引渡し条件	現状渡し(残存物は買主様にて処分)
設備	公共上下水道 プロパンガス 灯油ボイラー
仲介手数料	330,000円



図面と現場が相違する場合には、現場を優先いたします。

お問い合わせ・内見は  
**Thank Life.**  
 サンライフ株式会社  
 免許番号：新潟県知事(2)第5476号

〒948-0003  
 新潟県十日町市新座甲409番地1（本町7丁目2）

営業時間：9時～17時  
 定休日：毎週木曜日

TEL 025-761-7630 FAX 025-761-7690

取引形態  
 仲介

