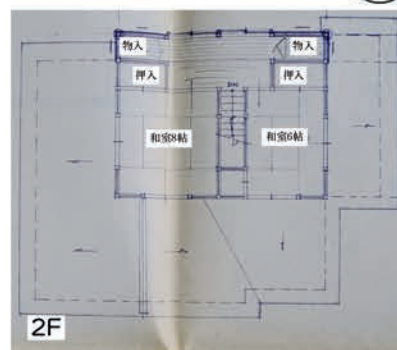
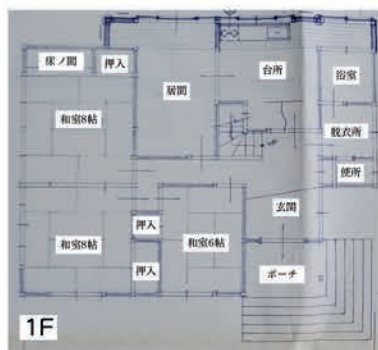


中古住宅

十日町市本町7丁目1



屋根手掘り除雪・一部自然落下式 / 前面通路フル除雪 / 高床車庫一台可(高さ156cmまで) / 現況居住中 / 前面道路は当該物件の敷地のため駐車可。但し冬季は除雪車用通路のため駐車不可。



図面と現場が相違する場合には、現場を優先いたします。

販売価格	120万円
土地坪単価	—
住所	十日町市新座甲162番1、他2筆
行政区	本町7丁目1
学校区	東小学校・十日町中学校
交通	ほくほく線しんご駅より徒歩9分
土地面積	265.48㎡ (80.30坪)
建物面積	118.41㎡ (35.82坪)
築年月	昭和54年12月
間取り	6DK
構造	木造垂鉛メッキ鋼板葺2階建
用途地域	準工業地域 (大規模集客施設制限地区)
建ぺい率/容積率	60% / 200%
道路	東側:市道4.0m
引渡し条件	現状渡し
設備	公共上下水道 灯油ボイラー
仲介手数料	330,000円

お問い合わせ・内見は
 **Thank Life.**
 サンライフ株式会社
 免許番号: 新潟県知事(2)第5476号

〒948-0003
 新潟県十日町市新座甲409番地1 (本町7丁目2)

営業時間: 9時~17時
 定休日: 毎週木曜日

TEL 025-761-7630 FAX 025-761-7690

取引形態
 仲介

