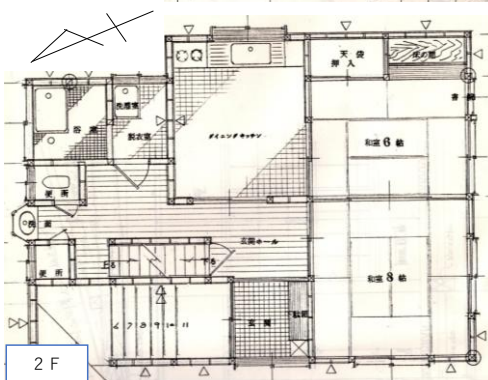
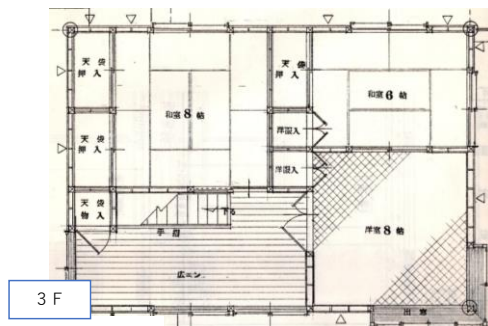
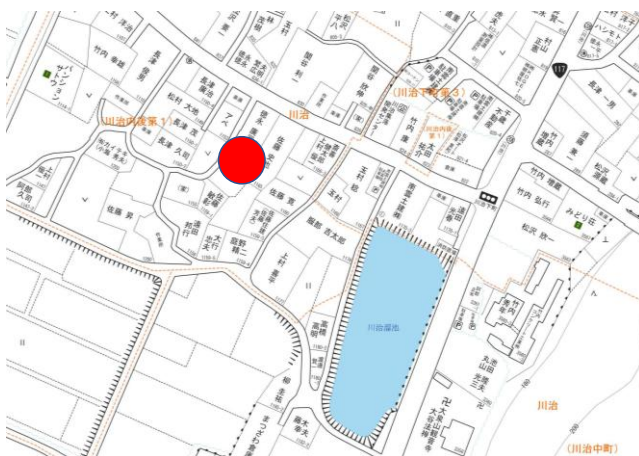


売 家



1Fは車庫・物置です。図面と現場が相違する場合には、現場を優先します。



| | | | | | |
|------|--|----|------|-----------------------------|---|
| 物件種目 | 中古住宅 | | | | |
| 土地面積 | 232 | ㎡ | 建物面積 | 191.69 | ㎡ |
| 価格 | 400 | 万円 | 坪数 | 土地：70.18 建物：57.99 | 坪 |
| 所在地 | 十日町市川治1163番地 | | | | |
| | 川治内後第1 | | | | |
| 学区 | 川治小学校・南中学校 | | | | |
| 交通 | JR飯山線十日町駅より徒歩26分 | | | | |
| 築年月 | 昭和61年9月 | | 建築構造 | 木・鉄筋コンクリート造 亜鉛メッキ鋼板葺3階建 | |
| 都市計画 | 内 | | 用途地域 | 第一種住居地域 | |
| 建ぺい率 | 60 | % | 容積率 | 200 | % |
| 間取り | 5DK | | 駐車場 | 車庫内軽1台・普通車1台 (高さ1.78mまで) | |
| 地勢 | 平坦 | | 引渡条件 | 現状渡し | |
| 現況 | 居住中 | | 引渡日 | 相談 | |
| 接道状況 | 第42条2項道路 | | | | |
| 道路幅 | 2.3m | | 道路舗装 | 有 | |
| 設備 | 公共上下水道 灯油ボイラー プロパンガス | | | | |
| 取引形態 | 仲介 | | 手数料 | 330,000円 | |
| 備考 | 屋根除雪手掘り 前面道路ブル除雪・流雪溝有り 高床車庫高さ制限有り 土砂災害警戒区域内 | | | | |
| 会員番号 | | | 物件番号 | | |



サンライフ株式会社

(公社) 全日本不動産協会会員 新潟県知事免許 (2) 第5476号

☐お問い合わせはこちら

〒948-0003 新潟県十日町市新座甲 409-1

TEL 025-761-7630

@ thank.life@agate.plala.or.jp

『ホームページもチェック!!』

サンライフ十日町

土地、空家、不動産強化中
ご売却物件大募集!!