

生産・販売体制を整えてきた塗り壁材

「脱・ビニールクロス！」を商品コンセプトに掲げ、もちろん自然素材としてのクオリティーは保ちつつ、**塗りやすさを極限まで追い求め共同開発した商品**です。

ミネラル・ハイブリッド・ウォール



珪藻土や漆喰を極めた差別化商品ではなく、あくまで塗りやすさを最優先に追求した高機能塗り壁材です。

この塗り壁の素材としては、

「珪藻土」「漆喰」「ゼオライト」「断熱ビーズ」を含む、**8種類の自然の鉱物や植物を使っています。**

そしてその効能は、

- ・ 自然素材であること
- ・ 調湿が出来ること
- ・ 保温効果がある
- ・ 長く使い続けられる
- ・ カビの発生を抑える
- ・ 不燃認定を取得
- ・ 断熱効果が高い
- ・ 施工が早い
- ・ 経年変化に強い
- ・ 消臭効果がある

という10の良いことがあります。

ミネラル・ハイブリッド・ウォールは、大崎材木店としてはセンセーショナルな商材です。

いままでは、「ちょっとお高いけど高機能・高性能商品」や、「他社にはない差別化商品」を中心にお届けしてきたのですが、**「脱・ビニールクロスを实践できる塗り壁材」**という、コストを重視した商品になっています。

しかし、コストを重視した塗り壁材というと、樹脂を混ぜる ・ 石化系の接着剤で固める ・ 塗料（ペイント）のカテゴリーが合っている物などがほとんどです。

でもくどいですが、**ミネラル・ハイブリッド・ウォールは『自然素材だけ』で作っています！**
それでも一発塗りが出来ることで、塗りの時間が飛躍的に早くなります。

8種類の鉱物と植物の配合で、**10**の効能が語れるバランスの良い塗り壁材です。

今までのこだわりの壁（珪藻土や漆喰など）をミネラル・ハイブリッド・ウォールに変えるのではなく、ビニールクロスしか予算が取れなかった壁・天井部分をミネラル・ハイブリッド・ウォールに変えてもらう商品です。

材工価格 1500円/m² を目標にしましょう！

でも、左官屋さんの実入りを削るつもりはありません。

左官屋さんにも、多くの面積を手早く塗ってもらえて、新たな仕事の幅が広がる商品です。

もちろん、ミネラル・ハイブリッド・ウォールは万能な一発塗りの商材ではありません。

下地の不陸、ビスの打ち込み過ぎやボードの隙間があれば、それを担保出来るわけではありません。

しかし今までの、

- ① Vボード貼り
- ② プライマー・シーラー塗り
- ③ パテ処理
- ④ メッシュテープ貼り
- ⑤ 下塗り（半日ないしは1日乾燥）
- ⑥ 本塗り

という行程を、

- ① Vボード貼り
- ② 隙間埋め（シーラー処理または、材料をシーラーで練ったもの）
- ③ メッシュテープ貼り
- ④ 本塗り

という行程での**スピード感**は、**今までの塗り壁材の常識を覆す画期的な商品**だと思っています。

統計では、ミネラル・ハイブリッド・ウォール塗りっぱなしのテクスチャーで、

50～70m²/人/日の面積が塗れました。

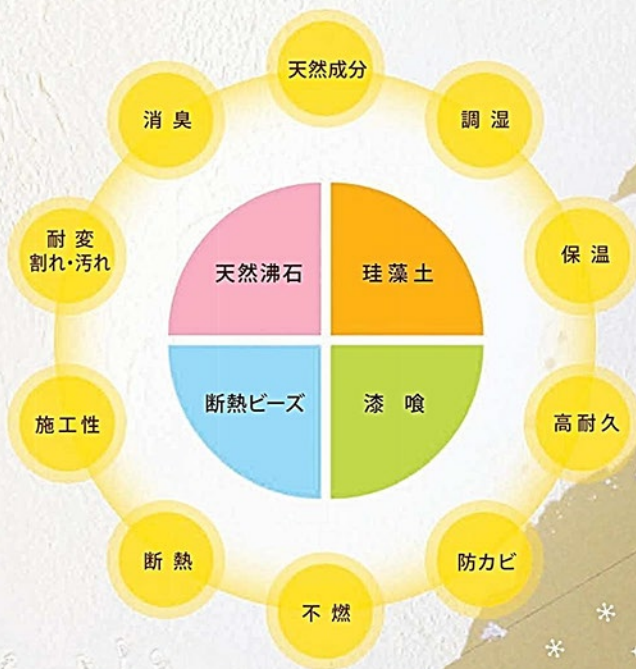


ミネラル・ハイブリッド・ウォール



M · H · W creates safe . healthy and energy-efficient spaces.

すべてを兼ね備えた **10** の特徴 **ミネラル・ハイブリッド・ウォール**



それぞれの成分を含み
すべての性能を兼ね備える
「M・H・W」は室内空間に健康と
安らぎをもたらします

3つの天然成分で長持ち&快適空間

珪藻土

優れた調湿性の珪藻土は快適な湿度状態を保ちます。



漆喰

CO₂を吸収して硬化する漆喰は年月が経つことに耐久性が増していきます。



天然沸石

天然の火山岩から抽出されるゼオライトは臭いやホルムアルデヒドなどの有害物質の吸着分解に効果を発揮します。





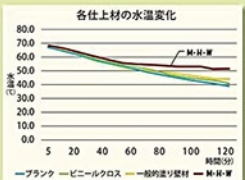
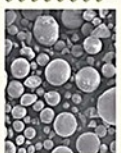
夏の暑さを和らげる
 木かげの清々しさ
 冬の寒さを和らげる
 お日さまの暖かさ
 「M・H・W」で塗り上げられた
 お部屋は 自然の優しさを
 感じられる
 そんな空間です



天然鉱石のもつ自然機能で断熱・保温性UP

断熱ビーズ

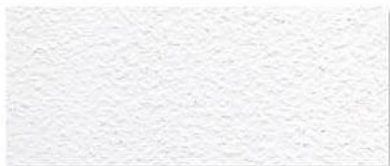
火山灰鉱物を
 過熱発砲させた
 特殊真空ビーズを
 含有する「M・H・W」は
 断熱性にとても優れた
 塗り壁材です。



ミネラル・ハイブリッド・ウォール

Select color

13色のナチュラルカラーバリエーション



プレーン



シトラスイエロー ライト



シトラスイエロー ミディアム



アクアブルー ライト



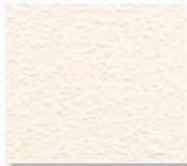
アクアブルー ミディアム



リーフグリーン ライト



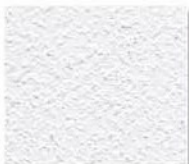
リーフグリーン ミディアム



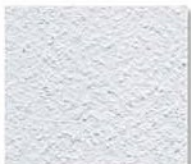
スイートオレンジ ライト



スイートオレンジ ミディアム



ストーングレイ ライト



ストーングレイ ミディアム



シェルピンク ライト



シェルピンク ミディアム

※写真は印刷のため、実際のカラーと若干色調が異なります。

製品案内

主材 プレーン色 10kg/袋 6-8㎡/袋

Uカラー (粉体) 主材1袋につき1kg混入

成分 : 消石灰・ゼオライト・珪藻土・シリカ真空ビーズ・セルローズ
ホルムアルデヒド放散等級: 告示対象外 不燃材認定品: 大臣認定 NM-1044



販売元

〒311-4313
茨城県東茨城郡城里町上野2142-1

Key

暮らしにちょっと!! Enter木

株式会社 大崎材木店

TEL: 029-288-3535 FAX: 029-288-3012

HP: <http://www.e-house.co.jp/osaki>

E-mail: osaki@ncviola.ocn.ne.jp