

家を楽しもう・家づくりを楽しもう

# ピアノ・ピアノ

イタリア語で少しずつの意味です

(株)大崎材木店 〒311-4313 東茨城郡城里町上入野 2142-1

Tel 029-288-3535 Fax , ,3012

<http://www.e-house.co.jp/osaki>

E-mail [osakiinc@viola.ocn.ne.jp](mailto:osakiinc@viola.ocn.ne.jp)

## 2009 年初秋号



通称 3 寸角のサイズは 4000×90×90 です。主に母屋（もや）という屋根材が大引（おおびき）という床組になります。同じような丸太から製材されたのに、こうしてみると 1 本ずつみんな違う。「みんなちがってみんないい」金子みすゞの詩のようです。

### 無事に行ってきました！

### ～ 大崎材木店の「夏の遠足」のご報告 ～



8月29日『第22回ジャパン建材フェア』と『グッドデザインエキスポ2009』。真夏の東京バスの旅。お陰様で多くの皆様にお申込まいただき、バス2台で出発しました。当店発とレイクビュー水戸発の2台は、守谷PAで合流し、一路、東京ビックサイトへ。到着後は自由見学タイムで、約3時間。住宅のことなら何でも見られる『ジャパン建材フェア』と最新のデザイン約3000点が集合した『グッドデザインエキスポ2009』。興味深々に見て廻っていただきました。



ジャパン建材フェア



グッドデザインエキスポ2009



その後、お台場散策へと移動しました。フジテレビ前でバスから降りて、お台場のにぎわいの中に。フジテレビの見学あり、パレットタウンの大観覧車あり、話題の実物大ガンダムも。夏休み最後の休日に、24時間テレビ、ガンダムも最終日直前とあって、人も車も溢れていました。大都会の夏の陽射しに、思い出も焼き付いたことでしょう。



無事に水戸に戻り、レイクビュー水戸での懇親会です。この日はベトナム料理を中心としたビュッフェスタイルでした。お味はいかがでしたか？

夏の遠足に、大切な1日をおつき合いいただき有難うございました。楽しさも、嬉しさも、反省もいっぱいありましたが、次の遠足を夢にがんばろうと思いました。

グッドデザイン賞審査委員による評価コメント：

立てかけても、直ぐに乾き、ひっくり返ししやすいなど、ちょっとした造形の工夫で非常に使い勝手のよいものに仕上がっている。質感もとても良く、永く販売して欲しい商品といえる。

夏の遠足でも、参加者の皆さんに見ていただいた『グッドデザインエキスポ』は、今年のグッドデザイン賞の2次審査会の会場を一般公開されたものです。思い掛けず、Gマーク商品となれましたのも皆さんの応援あってこそです。ありがとうございました。

～ なぜこんな形なの？ コロプスのまな板 ～

昨年、梅雨時の、とある日曜日。しばらく太陽はみられず、さらにスタミナいっぱい雨雲のせいで、暗い台所に私は友人と並んで流しに立っていました。「木のまな板って、なかなか乾かないよね」洗濯物も片付かない日々には、乾かないという事に対してボヤキも意味深い。「乾かないなら、せめてどこまでも洗い切りたいものだね」「洗い易く、乾き易く！」



まな板のO157対策にと、それまでポットの残り湯をかけていましたが、表面は無論、側面まで洗うとなるとシンクの中で起こしたり寝かせたり、めんどうでした。「表からわきまで見える形にしたらどうかな」これがはじまりです。

～ コロプスのまな板の形の理由 ～

まな板は昔から四角でした。  
コロプスのまな板は、シンプルな平行四辺形。  
何が便利になったでしょうか？  
(クイズみたいですが)

- ・斜面にしたことで、今まで両面あったまな板が裏表の2面になりました。全面ラクに洗えて清潔です。
- ・たてかける時も接地面が狭いので、よく乾きます。
- ・斜め効果で、持ちやすく、ひっくり返しやすい。お皿や手のひらに刻んだ食材が受けやすいです。焼印が手前にくるように置いてみて下さい。
- ・エッジで卵がきれいに割れます。
- ・表面がへこんだら、崩れ直しも承ります。ご相談ください。
- ・使用する前に必ず水で濡らせてください。においや汚れが付きにくくなります。
- ・使用後は、たわし等で木目に沿って洗い、水気をよく拭き取り、まな板スタンド等に立て掛けておいてください。
- ・永くご愛用いただけますようにとの願いを込めて、お客様にお求めいただいた年「Since2009」の焼き印入れました

**ギフトの場合は、この年号がそのまま記念になると好評です。**

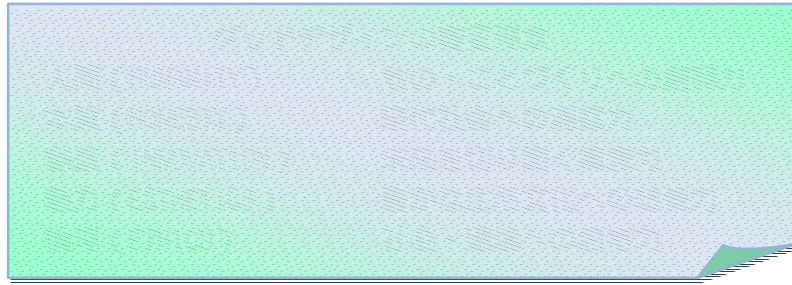
HABITA SORA・MADO ～ 今年もグッドデザイン賞を受賞しました ～

BS12 Twe11V トゥエルピで放送  
特集！ 「古民家に学ぶ200年住宅を建てる」  
スケジュールは以下の通りです

10月24日(土) 7:00～7:30	11月4日(水) 20:30～21:00
25日(日) 15:00～15:30	7日(土) 7:30～8:00
26日(月) 20:30～21:00	11日(水) 17:30～18:00
31日(土) 21:00～21:30	13日(金) 21:00～21:30
	15日(日) 7:00～7:30
	17日(火) 17:30～18:00
	21日(土) 21:00～21:30



～ グッドデザイン賞の審査理念 ～



コロプスのまな板も、受賞を機に商品としての責任が生まれたのだと思わずにはられません。ここまでは、社員全員で携ってきた事と、ベテラン大工の根本さんの丁寧な仕事ぶり、木そのものの質感で辿りつくことができました。

徐々に世に送り出して、皆さんにお使いいただくことで本当の受賞の意味を実践していくことしかありません。これからも宜しくお願いいたします。

また、コロプスのまな板は、パテントソリューションフェア 2009 にも出展します。

期間：2009.11.25 27  
 会場：東京ビックサイト  
 HP：<http://www.psf2009.com/>



先行しまして、コロプスのまな板が並んでいるショップは

- ・大洗リゾートアウトレット内 まいまい市場さん



- ・水戸市笠原町 モカハウスさん

25周年特別企画 限定発売(イチヨウと桧の2種です)

モカハウスさんのロゴ入りオリジナルです



モカハウスさんオリジナル「桧」は、薄手で軽快。料理をのせてパーティも。色々楽しめます。

当店でもストックしております。

尚、グッドデザイン大賞は11月6日に選出されますが、グッドデザインで検索し、ホームページに入り「あなたが選ぶ大賞は？」をクリックしてみてください。ベスト15に「ガンダムプロジェクト」もエントリーされています。デザインが示す「今」が見えるかもしれません。ちなみに、昨年の大賞は「トヨタ自動車 IQ」でした。

2009年度グッドデザイン賞「ベスト15」



## トリプルワイド IH

先日、パナソニックリビングショールームにて行われた「トリプルワイド IH 料理教室」に行ってきました。



### 従来の IH との違い

- ・横に 3 口の IH が並んでいるので、同時に 3 品の料理ができます。
- ・カウンターとの段差も CD 約 1 枚分なので、従来の IH よりフラット。調理スペースが広く使用できます。
- ・手前のスペースも 16cm あるので、下ごしらえや盛りつけなど有効活用できます。



16cm あるスペース

CD 約 1 枚分の段差なので、お皿を置いてあまり傾きません

### 料理教室風景

今回は、トマトパスタ、チャーハン、串揚げ、焼魚、もち茶漬の 5 品をつくりました。



手前にある 16cm のスペースで、調理中にものを切ることができます。



パスタも、ソースとめんを同時進行でつくりことができます。



火力が強いのので、揚げものもカラッとできます。



魚・おもちをフライパンで焼きました。いつも、グリルを使用して魚を焼いているので不安でしたが、焦げ目もしっかりついて、焼きあがりは、グリルを使用したのと同じでした。



チャーハンもパラパラと炒めることができました。また、お鍋 3 個をおいても、余裕のある IH です。



この 5 品を作るのに、かかった時間はなんと 30 分。

今回は、下準備してあったので、実際にはもっと時間はかかるとはと思いますが、3 口の IH を同時に使用できるので、調理時間は従来の IH にくらべても短いと思います。

# 家時間を楽しもう！

## 「ローソク作り」やってみました

ロウを溶かして色をつけ、型に入れて固めるだけ。手作りキャンドルで、秋の夜長を楽しみませんか？

### ・材料

市販の白いキャンドル（今回は家庭用のもの2箱です）  
クレヨン



### ・準備

湯せん用のなべ2個  
クッキングシート または アルミホイル  
割りばし  
新聞紙など敷物  
流し入れる容器

### ・作り方

なべにお湯を沸かし、片手なべを湯せんにかけて市販のキャンドル(長い時は折る)を入れて溶かす。

**注意 ロウは60 位で溶けます。直火での作業は厳禁です。**

この湯せんで溶かしたロウにクレヨンを削り入れ、色付けします。

香りを付けたい時も、ここでアロマオイルを入れます。

ロウが溶けたら芯だけを取り出す。

の芯をすぐにまっすぐに伸ばしてクッキングシートまたは、アルミホイルの上で乾かしておく。

同時に何色かのローソクを作ろうと、型の中でクレヨンを溶かしてみました。



新聞の上に型を置き、型の中にロウを静かに流し込む。  
空気が入らないように、静かに割りばしで混ぜます。

- ・今回使用した型は以下のとおりです。
- ・ガラスの空ビン
- ・ガラスの小さなコップ
- ・ヤクルトの容器
- ・空き缶の内側にアルミホイルにしわをつけて入れたもの
- ・空き缶の内側に段ボールの紙を入れたもの
- ・砕いた氷を入れた牛乳パック

砕いた氷を入れた牛乳パックにロウを流し込み、  
氷が溶けてロウが固まるのを待ちます。

容器から取り出し、金串で穴をあけ、芯を固定  
します。

それ以外の型には、芯を型の中心に入れて、割りばしで  
はさんで固定します。

室温で固めます。

型から出して、芯を1~2.5cm 位に切って完成です。



・反省点

- ・型は口の広さが底の寸法より広いものを使いましょう。
- ・空き缶を使いましたが、型からはずすときに口のところで引っ掛かり手間取ってしまいました。

・作業後に・・・

残ったロウは、アルミホイルを敷いた容器や紙コップ、空の紙パックなどに移しかえて、ほこりが入らないように保管します。

台所の流しに溶けたロウを流すとつまってしまうので注意！

使い終わった後のなべについた少量のロウは、熱湯をかけ、食器洗い用の洗剤をつけてスポンジで洗うときれいになります。



不揃いでも、灯せばそれなりに楽しいものです。こんなシンプルな型なら、短時間でできますが、火傷にはご注意下さい。

## 柱材一棟分プレゼント 21年度第3回募集

茨城県の森林湖沼環境税を活用して実施されています。

新築住宅一戸当たり20万円を上限に県産材の柱材等にかかる費用を助成するものです。

**21年度 第3回、50戸の募集期間は**

**10月26日 ~ 12月2日**

応募数が上回れば、公開抽選となりますが、着工数も伸び悩みの今だけに当選の確率が高いのでは？



## ナイス茨城フェア開催

**期日：11月28日(土)**

**会場：石岡市 柏原工業団地内 ナイス(株)**

**TEL 0299-27-7735**

**AM9:30 ~ PM3:30**

キッチンなどの住器、住宅建材、木材が勢揃いします。全品、フェア特価です。住宅ローンの相談会、オール電化セミナーもありますので、是非お出掛けください。



## カートカン自販機

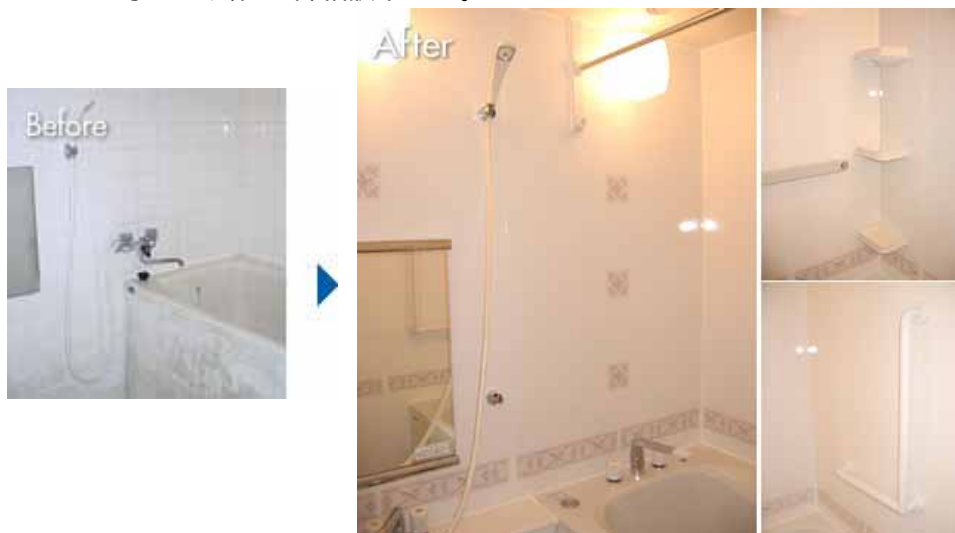
～ カートカンは、アルミやスチール缶に代わり、紙でできた缶です ～

飲料メーカーのポッカでは、カートカンで国産材、環境に配慮してくれています。  
 カートカン自販機は、水戸三の丸パーキング入出庫口となりの林業会館玄関と、  
 大洗水族館イルカ水槽脇にあります。機会があったら見て下さい。  
 特にお茶は、製造工程の差から一味違うそうですよ。



## ユニットバスも虫干しですか？

これは、貸出用のユニットバスです。ドアのガラスを入れ替えました。  
 石油給湯器も用意しています。お風呂のリフォームの時に、お使い頂いて  
 います。軒下などに設置すれば、リフォーム中の入浴の心配がいきません。リ  
 フォーム工事もお気軽に御相談下さい。



## ストロー 花

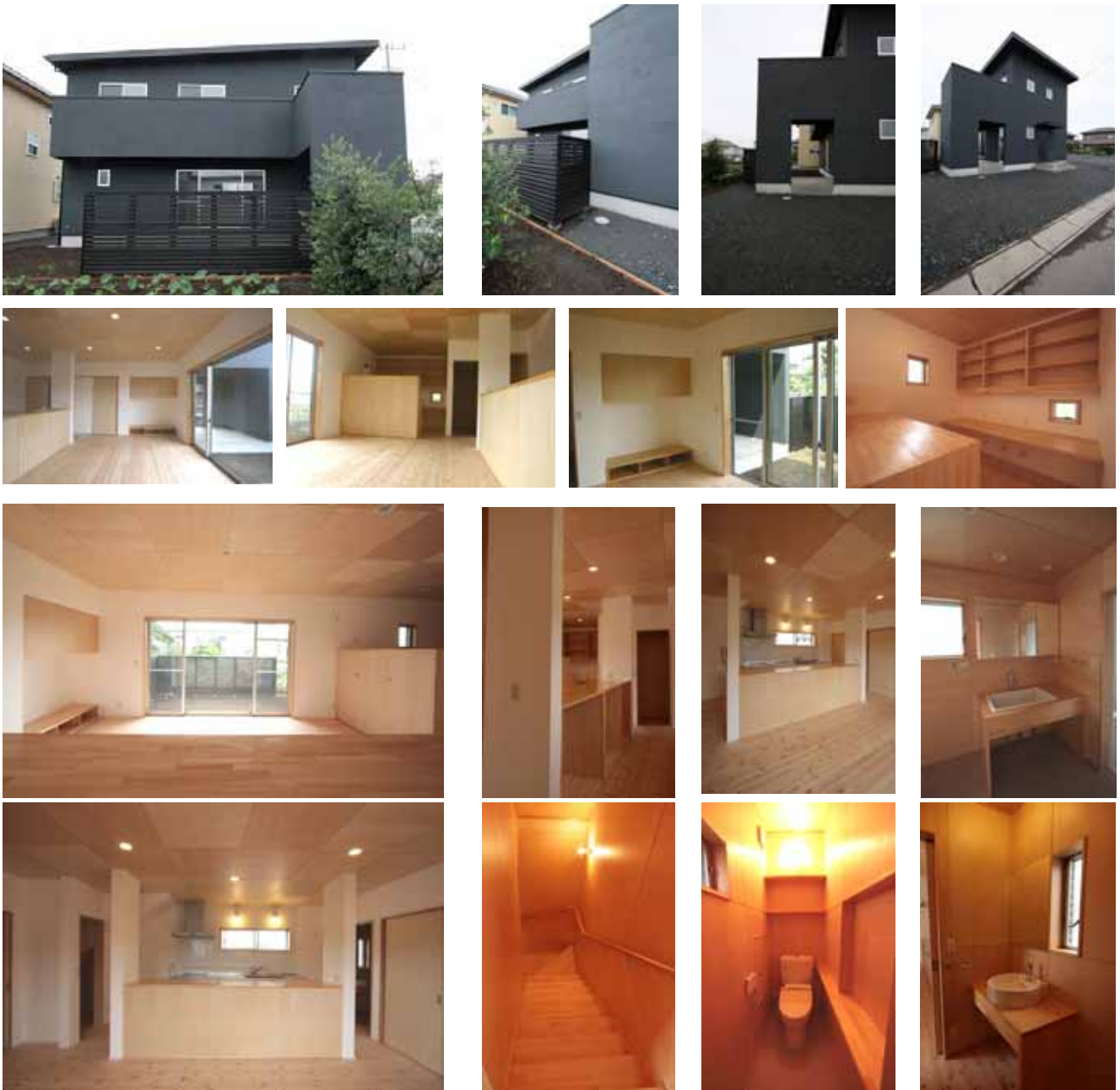
秋は、ブライダルシーズン。テーブルを美しく飾ったお花は新鮮ですが、丈が短いのが残念です。そんな時には、ストローに差して丈を長くしましょう。そうすれば、どんな花瓶にも生けられます。



## 家づくりを楽しもう

その御家族のために生まれた、世界でただ一つの家。ひたちなか市に「Y様邸」が完成しました。

・ 設計・監理： 有限会社 FCD 亀谷 光弘 (<http://www.fcd-tsukuba.com/>)



完成まで、大変お世話になりました。御依頼いただきまして、ありがとうございました。





## お買得品



～ 加湿空気清浄機 ダイキン うるおい光クリエール ～



定価 78,750 円

**セール価格 41,000 円 (税込)**



カタログ ご請求下さい

## エコな建材 コルク

東亜コルク(株)さんが、見せてくれたもの。  
 これがコルクの皮です。初めて見ました。  
 ワインでおなじみのコルクの栓も、こうして作るのですね。  
 コルク樫の表皮は高い自然再生能力を持ち、採取後、約9～10年  
 周期で約10回も再生します。  
 計画的に植林、採取、伐採を行ったことで、自然保護と素材供給を  
 両立できるエコロジー素材です。



### コルクの特徴は？

- 1. 安全性 (肌触り性・防湿性)
- 2. 省エネ性 (保温性・断熱性)
- 3. 遮音性・防衝撃・防振吸音性
- 4. 耐火性・耐水性・防水性


### 使用例

古くなった階段の上に貼る、スピード施工の  
コルクリニューアル階段です。



東亜コルク(株)ホームページ：  
<http://www.toa-cork.co.jp/>

## 編集後記

秋ですね。我が家のユズも日々黄色味を増していま  
 秋の陽に、林場では、製材した板を積み重ねて乾燥させてい  
 前号の「セダム」のその後です。枯れてしまったのもあれば、新しい株も増えた  
 そして金魚  水草まで食べる食欲で、大きくなりました。みんなそれぞれ育っていま  
 す。私達も育ち  
 たいなあ(内面的に!)肌寒くなって参ります。皆様、御身体をお大事になさってください。  
 今回もご覧頂き、ありがとうございました。

