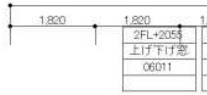


# 「KURA」の家 ～プラン①～

1階床面積	65.83 m <sup>2</sup>	(19.91坪)
2階床面積	64.59 m <sup>2</sup>	(19.53坪)
建築面積	67.28 m <sup>2</sup>	(20.35坪)
延べ面積	130.42 m <sup>2</sup>	(39.44坪)
敷地面積	172.66 m <sup>2</sup>	(52.22坪)

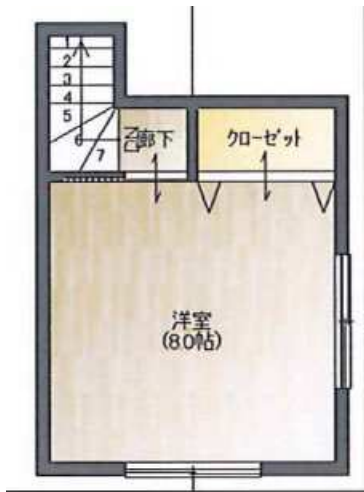
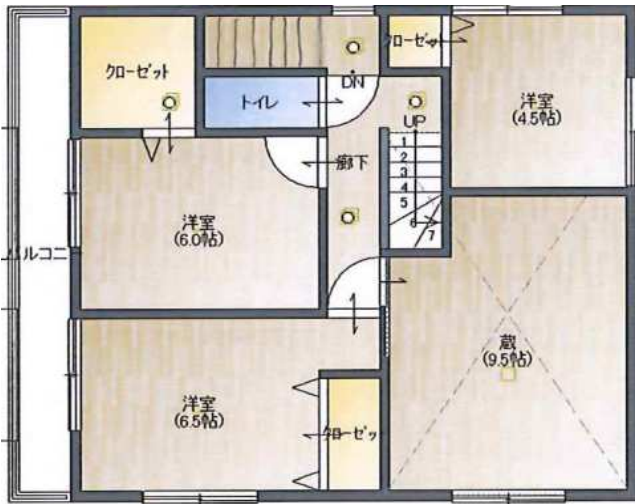




# 「KURA」の家 ～プラン②～

1階床面積	59.62 m <sup>2</sup>	(18.03坪)
2階床面積	59.62 m <sup>2</sup>	(18.03坪)
建築面積	59.62 m <sup>2</sup>	(18.03坪)
延べ面積	119.24 m <sup>2</sup>	(36.06坪)
敷地面積	136.63 m <sup>2</sup>	(41.33坪)





# 「KURA」の家 ～プラン③～

1階床面積	61.69 m <sup>2</sup>	(18.66坪)
2階床面積	52.99 m <sup>2</sup>	(16.02坪)
建築面積	62.10 m <sup>2</sup>	(18.78坪)
延べ面積	114.68 m <sup>2</sup>	(34.68坪)
敷地面積	123.21 m <sup>2</sup>	(37.27坪)



