



床下エアコン説明



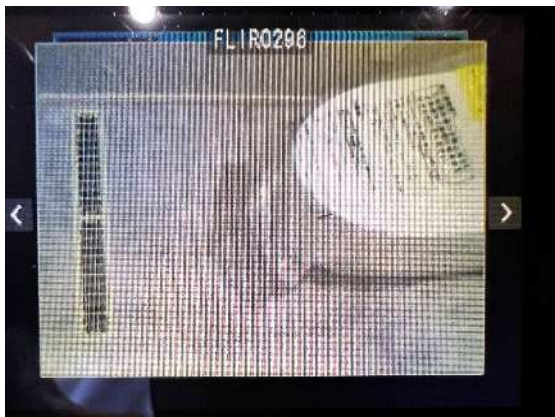
隣地が近くても明るい住宅の説明



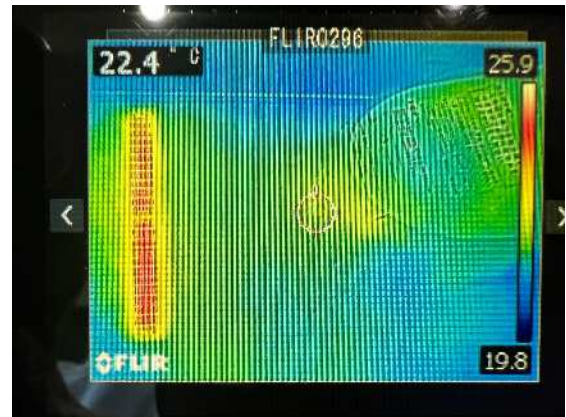
キッチンとキッチン収納の距離説明



アンケート記入



トイレ (サーモカメラ)



床下エアコンの暖気を感じる
トイレも寒くない



隣地が近くお施主さんが暗い住宅になると不安だったが、
実際のできて明るいと安心してもらった実際の写真