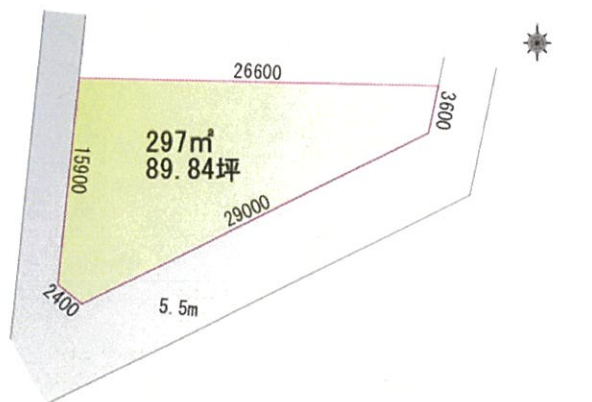


好立地 南道路で陽当たり良好。  
岩舟小学区です。

土地面積 **公簿 297.00m<sup>2</sup>**

現況 **更地**

引渡し時期 **相談**



最適用途	住宅用地		
最寄駅	岩舟駅		
土地面積	公簿 297.00m <sup>2</sup>	私道面積 (共有持分)	なし
価格	500万円	坪単価	@5.57万円

物件所在地	栃木県栃木市岩舟町静 2242-1		
交通	J R 両毛線 岩舟 徒歩26分		
土地権利	所有権	地目	畑
都市計画	調整区域	用途地域	
建ぺい率	60%	容積率	200%
他の法令上の制限			
地勢	平坦		
建築条件			
現況	更地		
引渡し(時期/方法)	相談 / 現況渡し		
開発許可等番号			
接道状況(角地・間口)	角地：2方道路 南5.5m 公道 接面29.0m 東3.0m 公道 接面15.4m		
設備	浄化槽		
備考	要 農地転用、開発許可申請 要 上水道引込		

## 売地

チェックポイント!

- 浄化槽

この図面は物件情報の一部を抜粋して掲載しております。(現況優先)  
付帯条件や別途料金等が発生する場合がありますのでご確認ください。

株式会社ソエル ホームメイド茂呂

栃木県知事免許(3)第4627号 〒329-4306 栃木県栃木市岩舟町曲ヶ島1806-4

☎ 0120-811-879 fax 0282-55-8166 定休日：毎週日曜日・祝日

■取引態様：売主