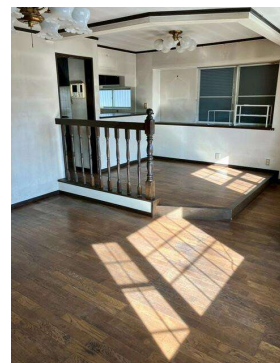
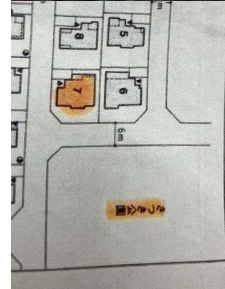
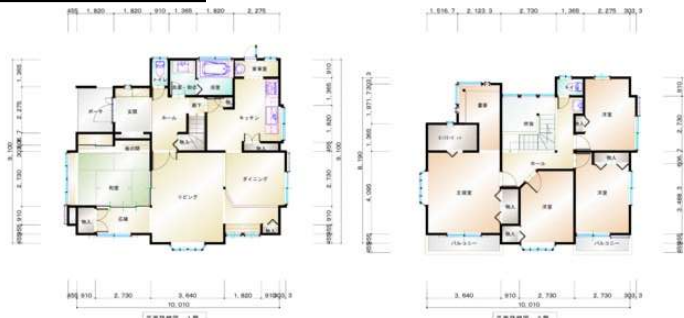


# 売戸建住宅

J R 東北本線 **野木** 徒歩9分

閑静な住宅街 南向き公園目の前角地 小屋裏ロフト有り



5SLDK

1,360万円

土地面積  
公簿 188.76㎡

建物面積  
146.00㎡

土地権利  
所有権

## OUTLINE

■所在地: 栃木県下都賀郡野木町大字丸林227-7 ■私道面積(共有持分): なし ■建物構造・規模: 木造2階建 ■間取内訳: 和6 洋5.7・6・5.2・11.9 S2  
■築年月: 1988年12月 ■都市計画: 市街化区域 ■地目: 宅地 ■用途地域: 1種低層 ■建ぺい率: 50% ■容積率: 80% ■地勢: 平坦 ■現況: 空家 ■引渡可能  
時期: 即時 ■接道状況(角地・間口): 角地: 2方道路 南6.0m 公道 西6.0m 公道 ■主要採光面: 南向き ■特徴: 前面棟無 区画整理地内 整形地 閑静な  
住宅街 分譲地内 ■備考: 現況引き渡し。公園まで30メートル、図書館まで80メートル、目の前です。

## EQUIPMENT

バス1坪以上、トイレ2ヶ所、クローゼット、照明器具、都市ガス、出窓、電気、上水道、下水道、エアコン、エアコン2台以上、庭、...

この図面は物件情報の一部を抜粋して掲載しております。(現況優先) 入居日・引渡日変更や付帯条件、別途料金等が発生する場合がありますのでご確認ください。

## LIFE INFORMATION

- さつき公園まで30m
- 野木町立図書館まで80m
- 認定こども園野木幼稚園まで692m
- 野木町立新橋小学校まで1147m
- 野木町立野木第二中学校まで1663m
- 友志会野木病院まで1050m

infosheet 物件番号 69888816008 at home

## 株式会社ソエル ホームメイド茂呂

栃木県知事免許(4) 第4627号 〒329-4306 栃木県栃木市岩舟町曲ヶ島1806-4  
TEL: 0282-55-8118 FAX: 0282-55-8166 定休日: 年末年始・夏季休暇・GW

■取引態様 専任媒介