

売地

岩舟駅

引渡方法相談

土地面積
公簿 497.90㎡

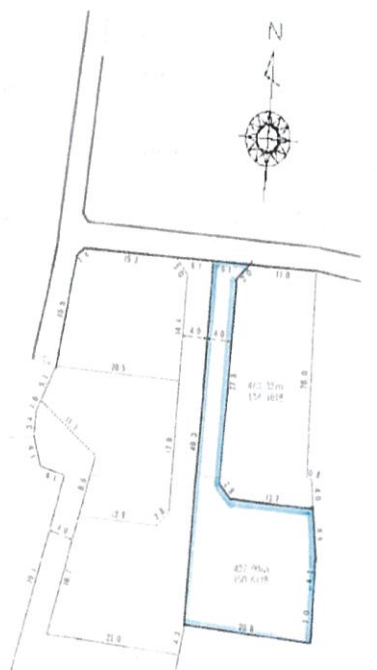
現況
更地

引渡し時期
相談

岩舟小学区 徒歩6分です。

チェックポイント！

セットバック要,電気,上水道,浄化槽



物件種目	売地		
最適用途	住宅用地		
最寄駅	岩舟		
土地面積	公簿 497.90㎡	私道面積 (共有持分)	なし
価格	450万円	坪単価	@2.99万円

物件所在地	栃木県栃木市岩舟町静 1807,1825		
交通	J R 両毛線 岩舟 徒歩26分		
土地権利	所有権	地目	畑
都市計画	調整区域	用途地域	無指定
建ぺい率	60%	容積率	200%
他の法令上の制限	農地法		
地勢	平坦		
建築条件			
現況	更地		
引渡し(時期/方法)	相談 / 相談		
開発許可等番号			
接道状況(角地・間口)	北3.2m 公道 接面6.1m		
設備	電気,上水道,浄化槽		
備考	・要 農地転用、開発許可 (買主負担) ・要 水道引込 前面道路 75mm管有 (20mmで売主負担にて宅内引き込みます) ・契約後にh600境界土留及び、碎石にて整地工事後に引渡しとなります。(売主負担)		

この図面は物件情報の一部を抜粋して掲載しております。(現況優先)
入居日・引渡日変更や付帯条件、別途料金等が発生する場合がありますのでご確認ください。

at home

infosheet 物件番号 69769392012

栃木県知事免許(3)第4627号 〒329-4306 栃木県栃木市岩舟町曲ヶ島1806-4

株式会社ソエル ホームメイド茂呂

TEL: 0120-811-879 FAX: 0282-55-8166 定休日: 毎週日曜日・祝日

■取引態様: 専任媒介