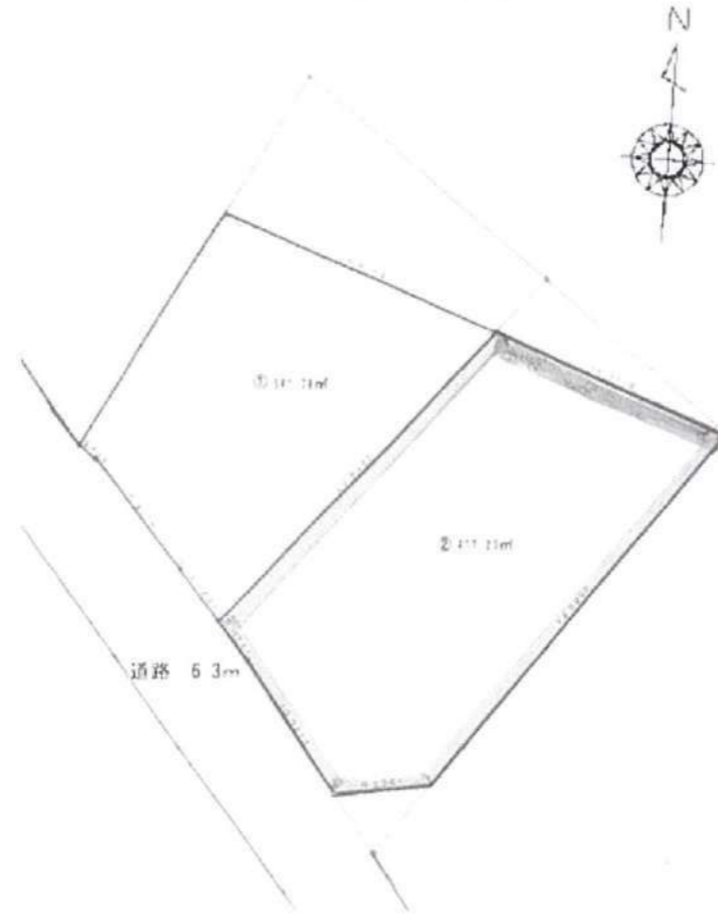


売地

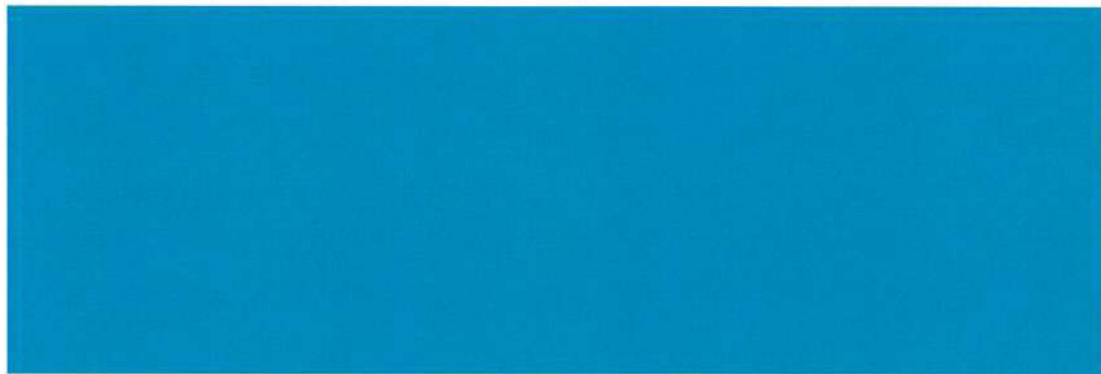


最適用途	住宅用地		
最寄駅	藤岡駅		
土地面積	477.20㎡	私道面積 (共有持分)	なし
価格	490万円	坪単価	@3.40万円

物件所在地	栃木県栃木市藤岡町藤岡 2740-1		
交通	東武日光線 藤岡 徒歩22分		
土地権利	所有権	地目	畑
都市計画	調整区域	用途地域	無指定
建ぺい率	60%	容積率	200%
他の法令上の制限	農地法		
地勢	平坦		
建築条件			
現況	更地		
引渡し(時期/方法)	相談 / 相談		
開発許可等番号			
接道状況(角地・間口)	南5.5m 公道 接面13.8m		
設備	電気, 上水道, 浄化槽		
備考	<ul style="list-style-type: none"> ・要 農地転用、開発許可 (買主負担) ・要 水道引込 前面道路 40mm共同管有 (20mmで宅内引込、売主負担) ・要 乗入のための、土留めカット (買主負担) <ul style="list-style-type: none"> ・契約後にh600境界土留及び、碎石にて整地工事後に引渡しとなります (売主負担) 		

チェックポイント!

- 電気 ●上水道 ●浄化槽



土地面積 公簿 477.20㎡	現況 更地	引渡し時期 相談
--------------------	----------	-------------

この図面は物件情報の一部を抜粋して掲載しております。(現況優先)
 入居日・引渡日変更や付帯条件、別途料金等が発生する場合がありますのでご確認ください。

株式会社ソエル ホームメイド茂呂

栃木県知事免許 (3) 第4627号 〒329-4306 栃木県栃木市岩舟町曲ヶ島1806-4

☎ 0120-811-879 fax 0282-55-8166 定休日: 毎週日曜日・祝日

■取引態様: 専任媒介

infosheet 物件番号 69769392035

at home