

# 貸事務所(一括)

栃木市岩舟町静

栃木市岩舟町静

専有面積  
172.63㎡

築年月  
1985年09月

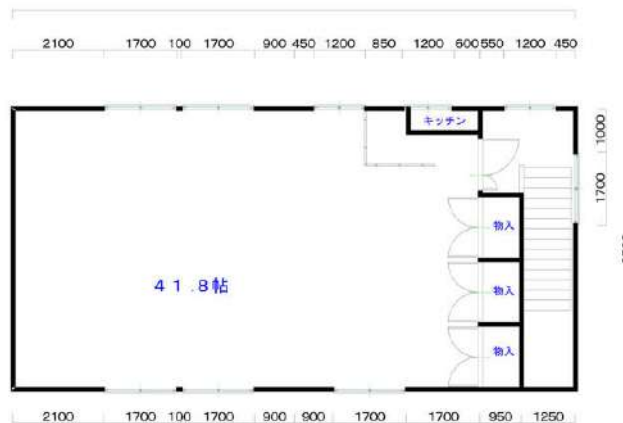
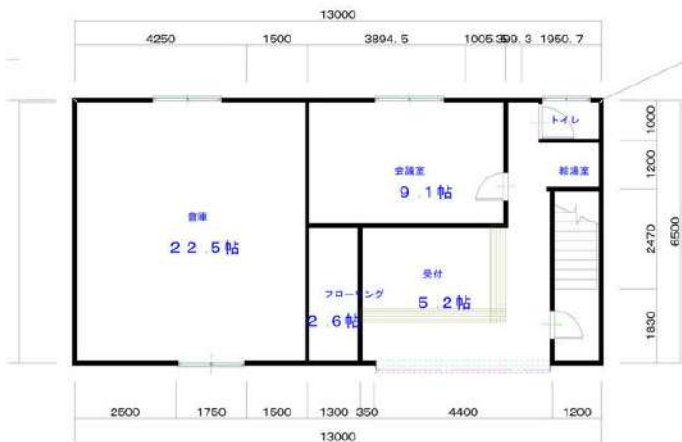
引渡し  
即時

築後未入居

広敷地！会議室、倉庫付貸事務所  
トイレリフォーム済

チェックポイント！

トイレ2ヶ所



物件種目	貸事務所(一括)		
最寄駅	岩舟		
貸賃条件	賃料 20.00万円		
	礼金 1ヶ月	敷金 1ヶ月	保証金 なし

物件所在地	栃木県栃木市岩舟町静 1453-2、1452-1		
交通	J R 両毛線 岩舟 徒歩27分		
建物	建物名	貸事務所	
	構造・規模	鉄骨造 2階建	
	使用部分面積	172.63㎡	間取タイプ
	間取内訳		
築年月	1985年09月	契約期間	2年
管理費等			
土地面積	公簿 456.46㎡	用途地域	2種住居
駐車場			
現況	空	引渡日	即時
接道状況(角地・間口)	角地：2方道路 南公道 西公道		
設備	トイレ2ヶ所		
備考			

この図面は物件情報の一部を抜粋して掲載しております。(現況優先)  
付帯条件や別途料金等が発生する場合がありますのでご確認ください。

at home

infosheet 物件番号 69707490025

栃木県知事免許(3)第4627号 〒329-4306 栃木県栃木市岩舟町曲ヶ島1806-4

株式会社ソエル ホームメイド茂呂

TEL: 0120-811-879 FAX: 0282-55-8166 定休日: 毎週日曜日・祝日

■取引態様: 専任媒介