

# OPEN HOUSE

## 新築完成邸内覧会

共働きを応援！

小屋裏収納、大型パントリーやファミリークローク、  
ランドリールームを備えた家事ラク動線の間取り。  
UA値0.46の高断熱住宅！

### 4/15(sat) 16(sun)

《各回 1組限定》

- ①10:00 ~ ②11:30 ~
- ③13:00 ~ ④14:30 ~

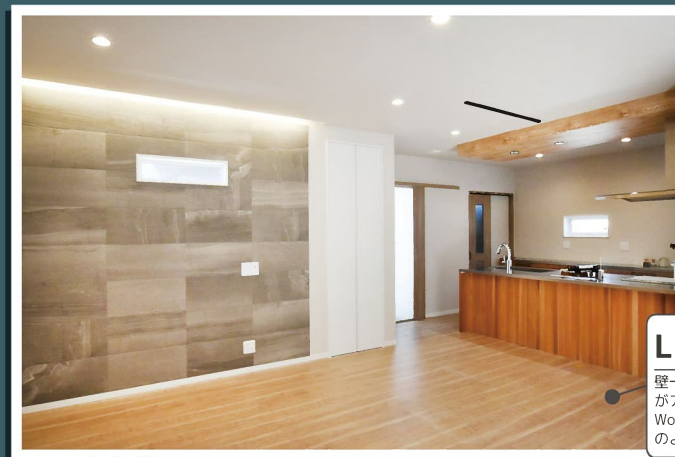
《完全予約制》

ご予約はお電話または予約サイトから♪

※右記のQRコードより予約サイトがご覧いただけます。



《会場案内図》 栃木市片柳町2丁目



Point

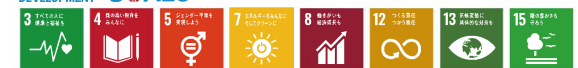
### ランドリールーム

南に面したランドリールーム。洗濯室からもリビングからも出入りできる2way仕様。家事ラク間取り。

Point

### LDK

壁一面の石目調のエコカラットがアクセントのリビング。WoodOneのキッチンでカフェのような空間を♪

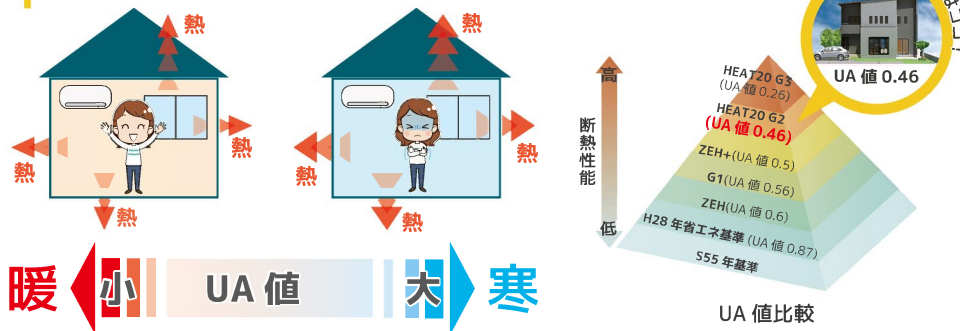


# ZEH を超える高断熱性能

**👉 UA 値 0.46**

## UA 値とは…

UA 値（外皮平均熱貫流率）は、外皮を介して住宅全体の熱がどれくらい逃げやすいかを示す数値です。“逃げやすさ”なので、UA 値が小さいほど熱が逃げにくく、断熱性能の高い住宅であることが分かります。

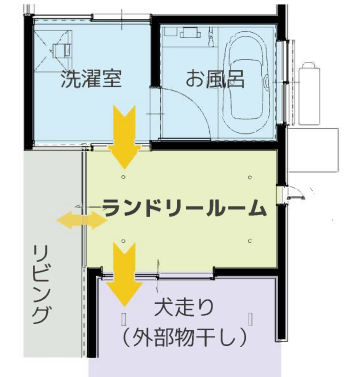


# 共働きを応援！家事ラク間取り

**👉 ランドリールーム**

## 洗濯室からもリビングからも直結

洗濯室から繋がる 3 帖の広々ランドリールーム。そのまま犬走にも繋がっているのでお天気のいい日は外の物干しに洗濯物が干せます。また、リビングからも出入りできる 2way 仕様はうれしい家事ラク間取り。



# 大容量収納完備！

**👉 小屋裏収納**

## まるで秘密基地!?

屋根裏を利用した小屋裏収納。プラスアルファの空間として、家全体の収納力をアップするほか、趣味の部屋としても活用できます。



**👉 ファミリークローゼット**

## みんなで使える大容量クローゼット

各居室の真ん中にファミリークローゼットを設置。洗濯物の収納が 1 カ所済むので、家事も短時間に。大容量なので、荷物や衣類がスッキリ片付きます。



# 夏は涼しく、冬は暖かく

**👉 熱交換型換気システム**

## 一年中快適な温度

室内の給排気を強制的に行う強制給排気換気扇に、排気される室内の空気から熱を回収して、新しく取り入れた外気に熱を移す機能を持たせるものです。夏には高温多湿の外気を予冷・除湿して取り込むので、冷房の負荷を軽減できます。冬には、乾燥した冷気に熱と湿度を移して取り込むので、室内の急激な乾燥を防ぐ効果があります。

