

配置図

S=1/150
表示以外の外構は無し

コンクリートロータリーは令62条の8の構造に適合するものとする
 ※新設土留は2段以下はCB、3段以上は認定型枠CPを使用する
 ※完了検査時までに境界キントを設置する
 ※給水・排水設備について、配管等は行政等における仕様に基づくものとする

宅地造成に該当する切り盛りは一切無し

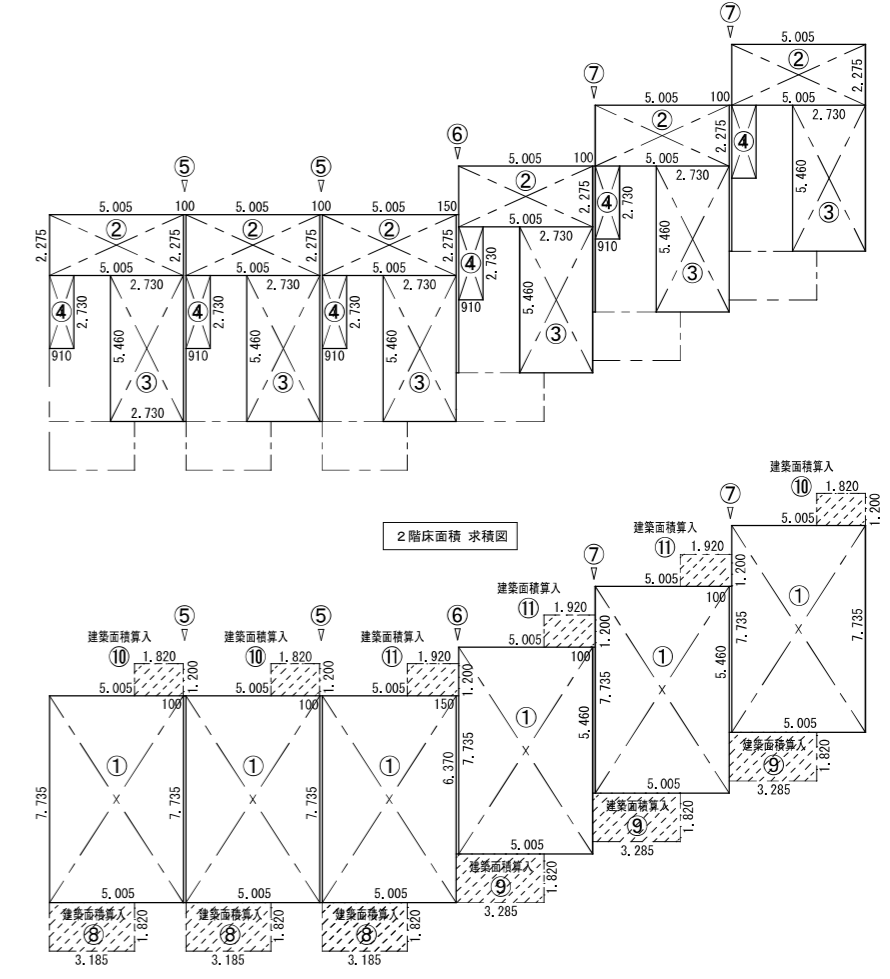
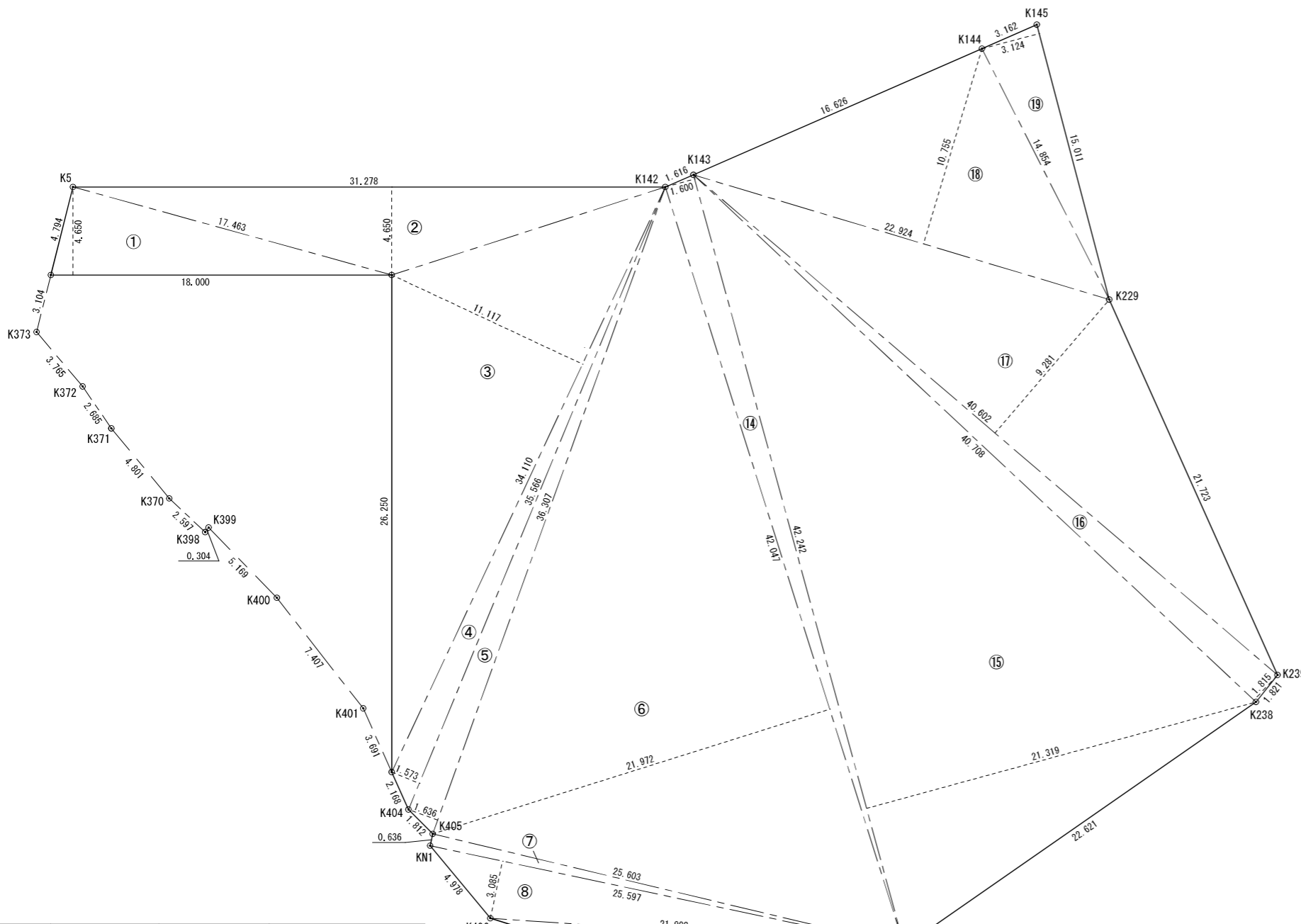
条例第6条2項1
斜面の勾配は30°以下であることを確認

条例第5条2項1
避難窓から非難通路(有効幅50cm)までの高低差は有効な階段で避難上安全を確保

条例第6条2項1
斜面の勾配は30°以下であることを確認

条例第5条2項1
避難窓から非難通路(有効幅50cm)までの高低差は有効な階段で避難上安全を確保

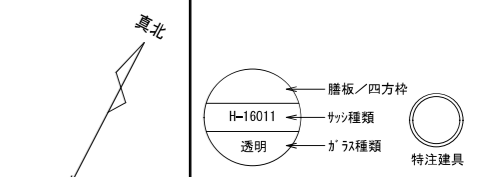
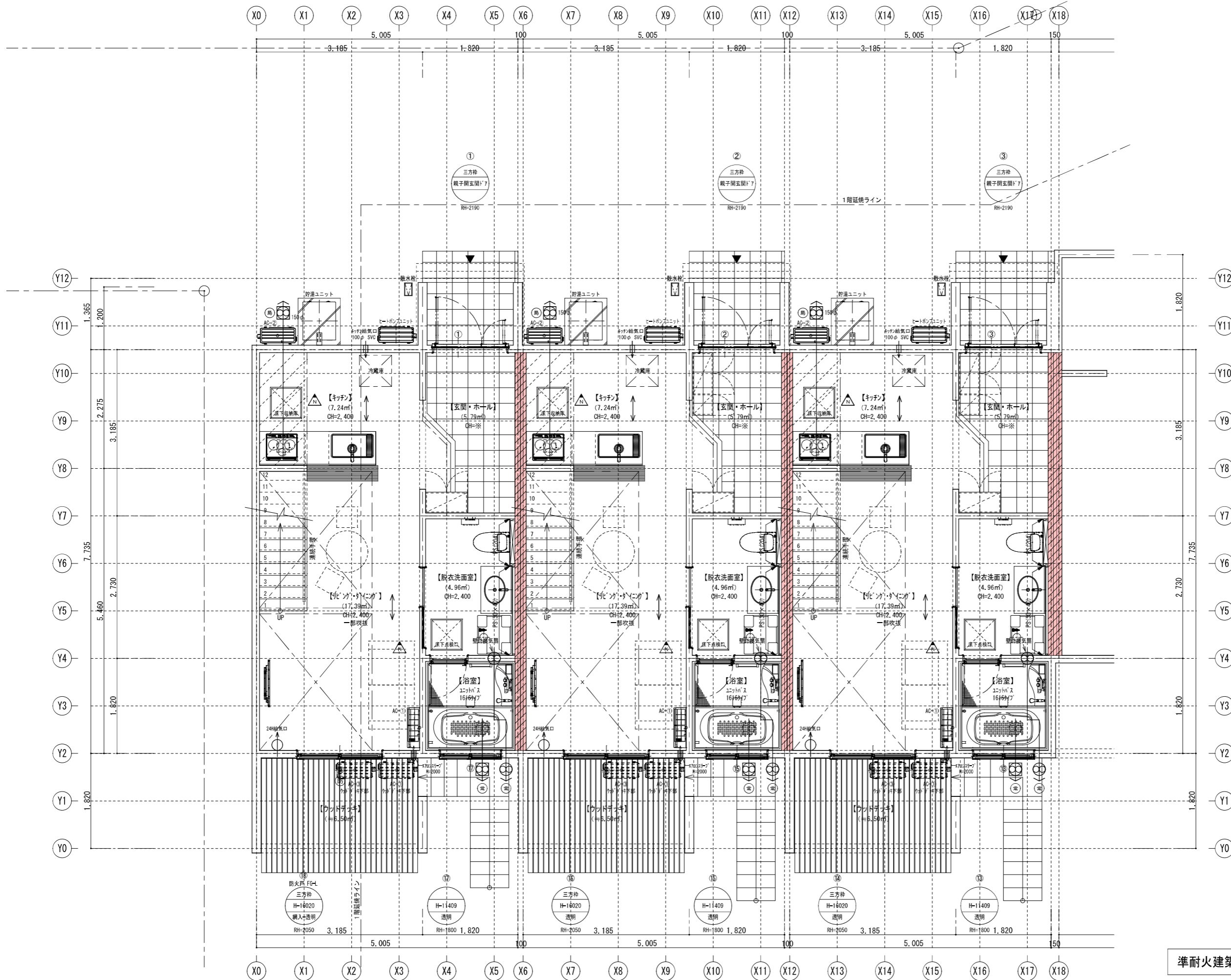
GLOBAL ARCHITECTURE 建築工房 G.A. FACTORY ジー・エー・ファクトリー株式会社	本社 〒192-0041 東京都八王子市中野上町3-14-2 営業所 〒184-0005 東京都小金井市桜町2-12-44 TEL 042-316-4174 FAX 042-316-4164 一級建築士事務所 東京都知事登録 第55461号 一級建築士(大臣)登録 第312359号 佐原 敏樹	作成	Project Name	産地	Plan Title	Scale	意-01
		2021-05-06 2021-08-31 2021-11-24 2021-05-23 2021-09-07 2022-01-18 2021-06-11 2021-11-08 2021-11-08	(仮称) ワーケーションベース青梅 新築工事	①180	配置図 土地利用計画図	S=1/150 (A3 S=1/213)	



- ① 5.005 × 7.735 = 38.713675
- ② 5.005 × 2.275 = 11.386375
- ③ 2.730 × 5.460 = 14.9058
- ④ 0.910 × 2.730 = 2.4843
- ⑤ 0.100 × 7.735 = 0.7735
- ⑥ 0.150 × 5.915 = 0.88725
- ⑦ 0.100 × 5.460 = 0.546
- ⑧ 3.185 × 1.820 = 5.7967
- ⑨ 3.285 × 1.820 = 5.9787

No.	底辺	高さ	倍面積
①	18.000	4.650	83.700000
②	31.278	4.650	145.442700
③	34.110	11.117	379.200870
④	35.566	1.573	55.945318
⑤	36.307	1.636	59.398252
⑥	42.047	21.972	923.856684
⑦	25.603	0.636	16.283508
⑧	25.597	3.085	78.966745
⑨	21.908	1.765	38.667620
⑩	14.592	1.392	20.312064
⑪	12.509	2.042	25.543378
⑫	8.317	1.794	14.920698
⑬	6.105	0.957	5.842485
⑭	42.242	1.600	67.587200
⑮	42.242	21.319	900.557198
⑯	40.708	1.815	73.885020
⑰	40.602	9.281	376.827162
⑱	22.924	10.755	246.547620
		3.124	46.894364
	倍面積		3560.378886
	面積		1780.189443
	地積		1780.18 m ²

敷地面積		1780.18 m ² (538.50坪)
1階床面積	①×6+⑤×2+⑥+⑦×2	38.713675×6+0.7735×2+0.88725+0.546×2=235.8083
2階床面積	(②③④)×6+⑤×2+⑥+⑦×2	(11.386375+14.9058+2.4843)×6+0.7735×2+0.88725+0.546×2=176.1851
建築面積	1階床面積+⑧×3+⑨×3 +⑩×3+⑪×3	235.8083+5.7967×3+5.9787×3+2.184×3+2.304×3=284.5985
		建築率 15.99% < 40%
延床面積	【建築物全体】	235.80+176.18=411.98
	【地下室の容積率緩和】	
	【自動車庫の容積率緩和】	
	【防災用備蓄倉庫容積率緩和】	
	【エレベーター昇降路の部分】	
容積率検討対象床面積	【住宅の部分】	411.98 m ² (124.62坪)
		容積率 23.15% < 80%



LIXIL: 防火戸FG-L (防) 防火設備
 防火設備 (サッシ)
 (EB-2970-EB-2719-1-EB-1525-3-EB-1490-2)

記号	ガラス種類
遮-透明	遮熱Low-E複層透明ガラス (グリーン)
遮-半透明	遮熱Low-E複層半透明ガラス (グリーン)
断-透明	断熱Low-E複層透明ガラス (グリーン)
断-半透明	断熱Low-E複層半透明ガラス (グリーン)

サッシ型

記号	サッシ種類
H	引き違い窓
SH	シャッター付き引き違い窓
SHK	片引き窓 (均等サッシ)
T	横すべり出し窓
FS	上げ下げ窓
S	横すべり出し窓
高所用S	高所用横すべり出し窓
TD	開き窓サッシ
F	FIX窓 (内押サッシ)
KD	採風換手口ドア

※7ヶ所サッシ付

内部仕上げ表 (火気使用室)

階	LDK	壁	石膏ボード	天井	石膏ボード
1F			厚12.5mm+		厚12.5mm+
2F			厚12.5mm+		厚12.5mm+
3F			厚12.5mm+		厚12.5mm+

※1階床・2階床・3階床: 100φ SVC
 ※2階床より仕上げ: 下地強化石膏ボード 厚12.5mm
 ※サッシ: 16ヶ所

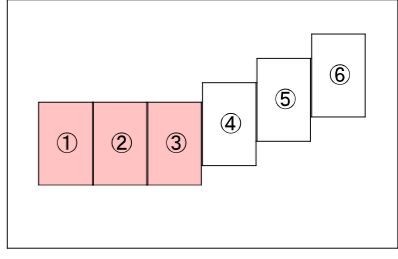
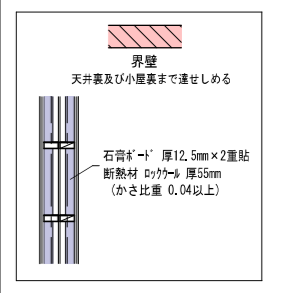
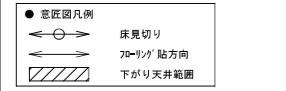
火気使用の換気計算
 V=4000 40×0.93×10.0=372<540 (9ヶ所サッシ)
 △は煙感知器を示す (居住部20~32号)
 △は熱感知器を示す (居住部20~29号)
 壁面より600mm以上離す

※防火戸FG-L 防火設備
 ● 内装仕上げに使用している建築材料は全て規制対象外 (☆☆☆☆) を使用する
 ● 天井裏の措置
 1階床裏・2階床裏・3階床裏: 気密遮断材によるその他の部位は規制対象外 (☆☆☆☆) を使用する
 クロロビリスは使用しない

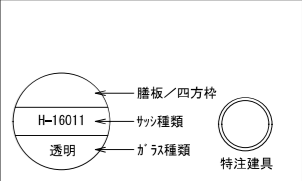
※建築材料の品質については法第37条に適合させる
 (内装建築) 開口部は全て防火戸 (防火) 10mmとする
 (換気設備) 24時間換気は24時間連続運転可能とする (2ヶ所は無しとする)
 ● 常時換気とする ● 異常換気とする

第3種換気設備24時間換気 (階段) (1階~2階)

換気機	規格
換気機100φ SVC	幅 796.0 mm
換気機150φ FD	幅上 207.6 mm
結露口100φ SVC	幅面 227.5 mm
結露口150φ FD	手置出板 73.0 mm



準耐火建築物



LIXIL: 防火戸FG-L (防) 防火設備
 防火設備 (サッシ)
 (EB-2970-EB-2710-1-EB-1525-3-EB-1490-2)

記号	ガラス種類
窓一透明	遮熱Low-Eガラス
窓一透明	透明ガラス (グリーン)
窓一透明	遮熱Low-Eガラス
窓一透明	透明ガラス (グリーン)
窓一透明	遮熱Low-Eガラス
窓一透明	透明ガラス (グリーン)

サッシ型

H	引き違い窓
SH	シャッター付き引き違い窓
SHK	片引き窓 (均等9割)
T	横すべり出し窓
FS	上げ下げ窓
S	横すべり出し窓
高所用S	高所用横すべり出し窓
TD	開き窓付
F	FIX窓 (内押9割)
KD	掃風機付ドア

※7割以上付録

内部仕上げ表 (火気使用室)

1F	LDK	天井	石膏ボード 12.5mm + 20mm 仕上げ OM-9412
2F			
3F			

※1/2000 1/2000 1/2000
 ※3の耐力仕上げ: 下地強化石膏ボード 12.5mm + 20mm 仕上げ 1/2000

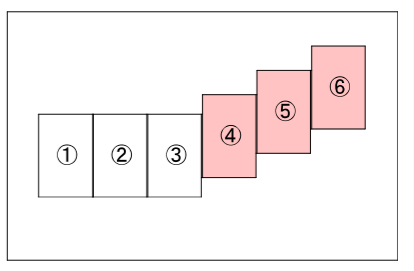
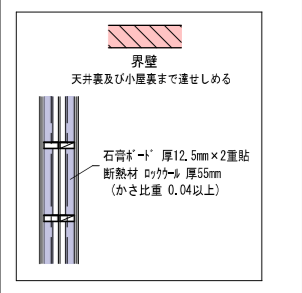
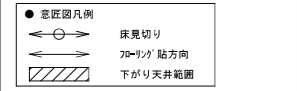
火気使用の換気計算
 V=4000 40×0.93×10.0=372<540 (9割以上)

※火気使用の換気計算
 ※火気使用の換気計算
 ※火気使用の換気計算

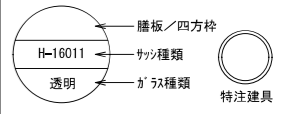
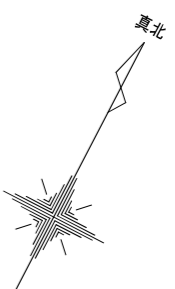
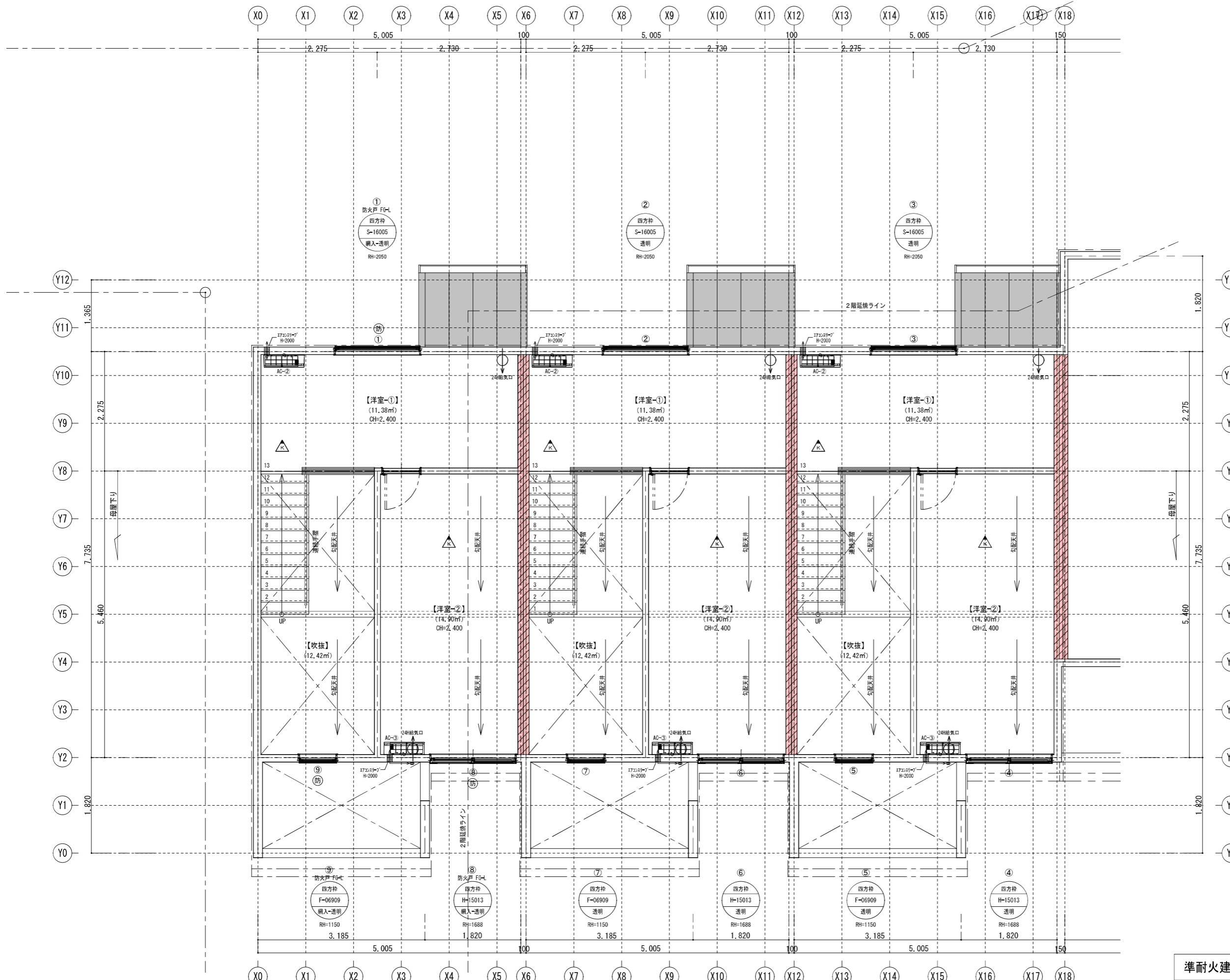
※火気使用の換気計算
 ※火気使用の換気計算
 ※火気使用の換気計算

第3種換気設備24時間換気 (階段) (1階~2階)

換気量	100φ SVC	幅	796.0 mm
換気量	150φ PD	縦上	207.6 mm
換気量	100φ SVC	路面	227.5 mm
換気量	150φ PD	手摺出板	73.0 mm



準耐火建築物



LI X I L : 防火戸 FG-L (防) 防火設備
 防火設備 (サッシ)
 (EB-2970-EB-2719-1-EB-1525-3-EB-1490-2)

記号	ガラス種類
遮-透明	遮熱Low-E複層 透明ガラス (グリーン)
遮-半透明	遮熱Low-E複層 型ガラス (グリーン)
断-透明	断熱Low-E複層 透明ガラス (グリーン)
断-半透明	断熱Low-E複層 型ガラス (グリーン)

サッシ型

記号	名称
H	引き違い窓
SH	シャッター付き引き違い窓
SHK	片引き窓 (均等サッシ)
T	横すべり出し窓
FS	上げ下げ窓
S	横すべり出し窓
高所用S	高所用横すべり出し窓
TD	開き窓サッシ
F	FIX窓 (内押縁サッシ)
KD	採風機サッシ付

内部仕上げ表 (火気使用室)

階	床	壁	天井
1F			
2F			
3F			

※サッシのガラス仕様: 2mm (16mm) 外+ロウ材450mm巻き
 ※3の部材仕上げ: 下地強化石膏ボード 12.5mm
 ※サッシの枠: 樹脂製

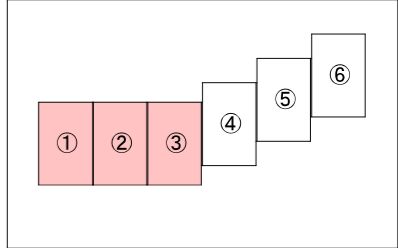
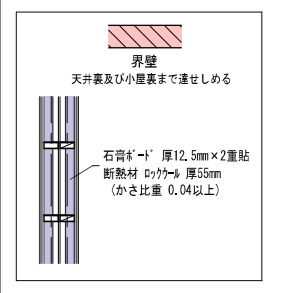
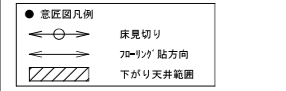
火気使用の熱気計算
 V=4000 40×0.93×10.0=372<540 (5000)
 △は煙感知器を示す (居住20~32号)
 △は熱感知器を示す (居住20~29号)
 壁面より600mm以上離す

※H-16011-1-16011-2 不燃材料認定 NMR-9012
 ● 内装仕上げに使用している建築材料は全て
 規制対象外 (☆☆☆) を使用
 ● 天井裏の措置
 1階床裏 (内装・内装) は気密遮断材による
 その他の部位は規制対象外 (☆☆☆) を使用
 ● クロビリホスは使用しない

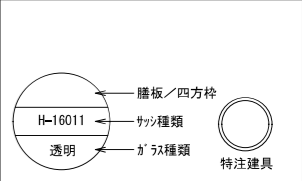
※建築材料の品質については法第37条に適合させる
 【内装建具】開き部は全て2mm (サッシ) 10mmとする
 【換気設備】24時間換気システムは24時間連続運転可能とする
 (サッシは無しとする)
 ● 常時換気とする ● 風所換気とする

第3種換気設備24時間換気 (階段) (1階~2階)

換気機100φSVC	幅	高さ
換気機100φSVC	796.0 mm	207.6 mm
結露口100φSVC	227.5 mm	227.5 mm
結露口150φPD	手置出板	73.0 mm



準耐火建築物



LIXIL: 防火戸FG-L (防) 防火設備
 防火設備 (サッシ)
 (EB-2978-EB-2719-1-EB-1525-1-EB-1490-2)

記号	ガラス種類
透一透明	遮熱Low-E複層透明ガラス (9mm)
透一遮一	遮熱Low-E複層型ガラス (9mm)
断一透明	断熱Low-E複層透明ガラス (9mm)
断一遮一	断熱Low-E複層型ガラス (9mm)

サッシ型

H	引き違い窓
SH	シャッター付き引き違い窓
SHK	片引き窓 (均等97°)
T	横すべり出し窓
FS	上げ下げ窓
S	横すべり出し窓
高所用S	高所用横すべり出し窓
TD	開き窓付ス
F	FIX窓 (内押縁97°)
KD	採風換手口付

※70kg M付枠

内部仕上げ表 (火気使用室)	
1F	
2F	
3F	

※1/2" フード付外仕様: 2x1.9mm 外+0.0mm 450mm 巻き
 ※3の組立仕上り: 下地強化石膏ボード 12.5mm + 40kg/m² 鉄板+鉄板
 火気使用の熱気計算
 V=4000 40×0.93×10.0=372<540 (90000)

▲ は煙感知器を示す (居住第20~32号)
 ▲ は熱感知器を示す (居住第20~29号)
 壁面より600mm以上離す

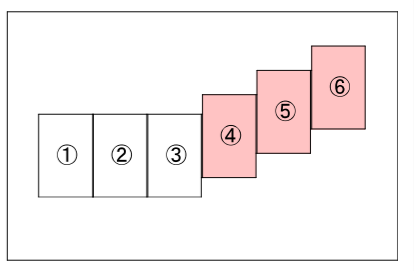
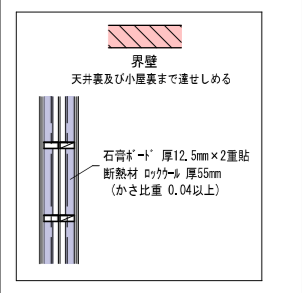
- ※A' 300-100-70' 300- 不燃材料認定 NMR-9012
- 内装仕上げに使用している建築材料は全て規制対象外 (☆☆☆☆) を使用
 - 天井裏の措置
 - 1階床裏 (内装・内装) は気密層遮断材によるその他の部位は規制対象外 (☆☆☆☆) を使用
 - クロロビリンホスは使用しない

※建築材料の品質については法第37条に適合させる
 (内部建具) 開き部は全て70kg/m² 10mmとする
 (換気設備) 24時間換気は24時間連続運転可能とする (24時は無とする)
 (※) 常時換気とする (風) 風所換気とする

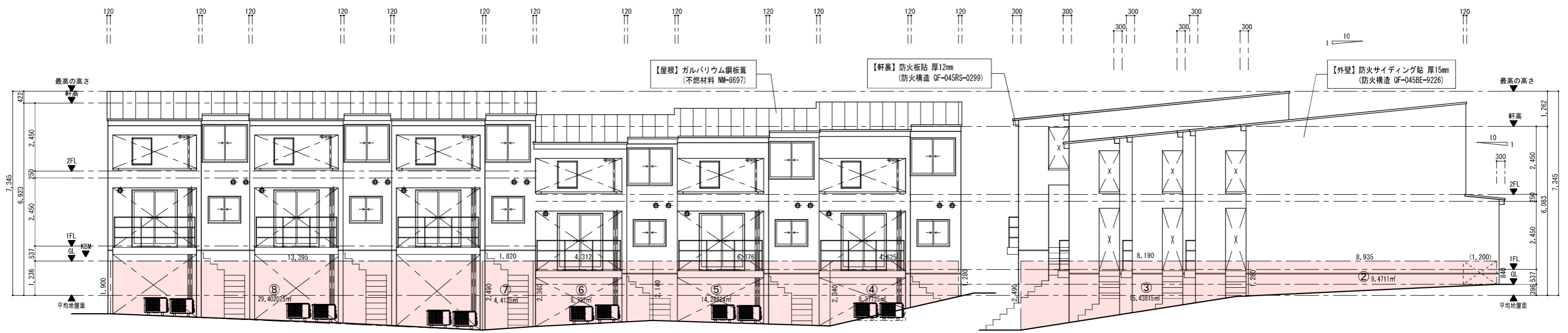
第3種換気設備24時間換気 (階段) (1階~2階)

換気箱100φSVC	幅	796.0 mm
換気箱150φFD	縦上	207.6 mm
結露口100φSVC	路面	227.5 mm
結露口150φFD	手振出板	73.0 mm

- 窓図凡例
 ○ 床見切り
 → フレーム貼付方向
 ▨ 下がり天井範囲



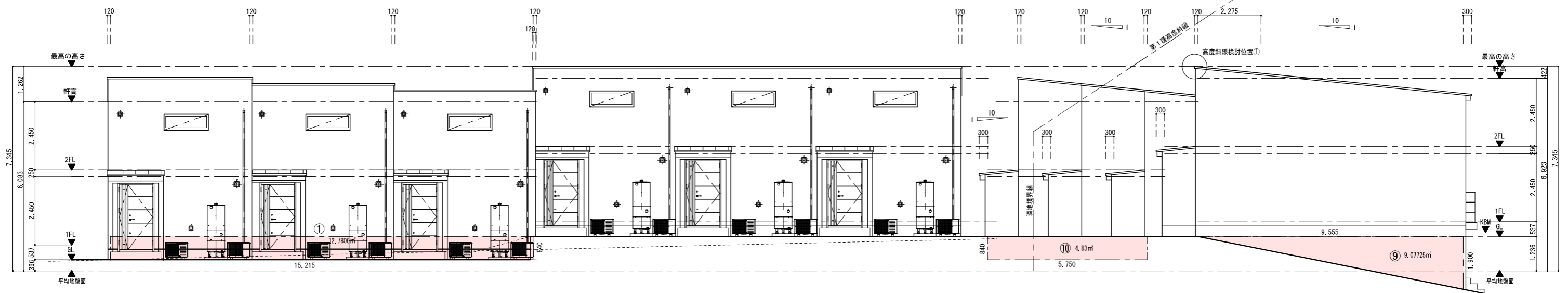
準耐火建築物



南側立面図

東側立面図

高度斜線検討① (第一種高度)
 斜線高 5000 + (6371 × 0.6) = 8822.6
 最高の高さ (調標高: 平均地盤) 5687 + 2275 × 0.1 + 194.5 + 1227 = 7336
 8822.6 > 7336 (1486.6mm 切り)



北側立面図

西側立面図

平均地盤面計算
 見付面積 ①+②+③+④+⑤+⑥+⑦+⑧+⑨+⑩
 12,7806+9,4711+15,43815+8,37125+14,28224+9,702+4,4135+29,402025+9,07725+4,83=117,768115
 建物周長 (5,005 × 6 + 0.100 × 5) × 2 + (9,555 + 1,820 + 2,275 + 2,275 + 1,200) × 2 = 95,31m
 117,768115 / 95,31 = 1,23632305 ▲ 1,236mm