

すべての人に幸せを...

ハッピーウッド

HappyWood

イワサキホームの分譲住宅



土地：185.43㎡ (56.09坪)
建物：114.27㎡ (34.56坪)
門柱・駐車場・エクステリア工事含む



家計に優しい
オール電化
LED照明



断熱樹脂サッシ
エコキュート
CO2を削減する
新しい断熱材
アクアフォーム



オープンキッチンでお料理中もお子様と楽しくおしゃべり♪

① 家族にとって憩いの場として、ふれあいの場として大切なリビングを動線の中心としてプランすることにより、家族のつながりが深められ、自然に笑顔が溢れる…。そんな“家族の幸せ”をコンセプトに設計しています。

② お洋服やバッグを沢山お持ちの奥様に嬉しい、約2.5帖のウォークインクローゼット。こちらもちろん扉、パイプも付いています!!

③ インナーバルコニーなので、急な雨でも洗濯物が濡れる心配がありません!

④ 考えられた家事動線は奥様に嬉しい設計です!!

⑤ 浴室には、梅雨時期でも洗濯物が乾かせる浴室換気乾燥機が付いています。

⑥ 食器洗い乾燥機はビルトインタイプでキッチン廻りがスッキリ使えます!

⑦ 充実した収納スペース!! パントリーと洗面所には可動棚、クローゼットには枕棚やパイプも付いて便利です!

⑧ シャンプーもラクラクな大型ボウルの洗面化粧台

⑨ 手すり付きの玄関・トイレは、全ての人に優しいバリアフリー

⑩ たっぷり収納の下足入れ。お子様がが増えても余裕の収納力です。

*プランにより上記内容が適応されない場合もありますので、ご了承ください。

売主

長野県知事(10)2185

(有)イワサキホーム / 岩崎木材(株)

須坂市大字幸高216

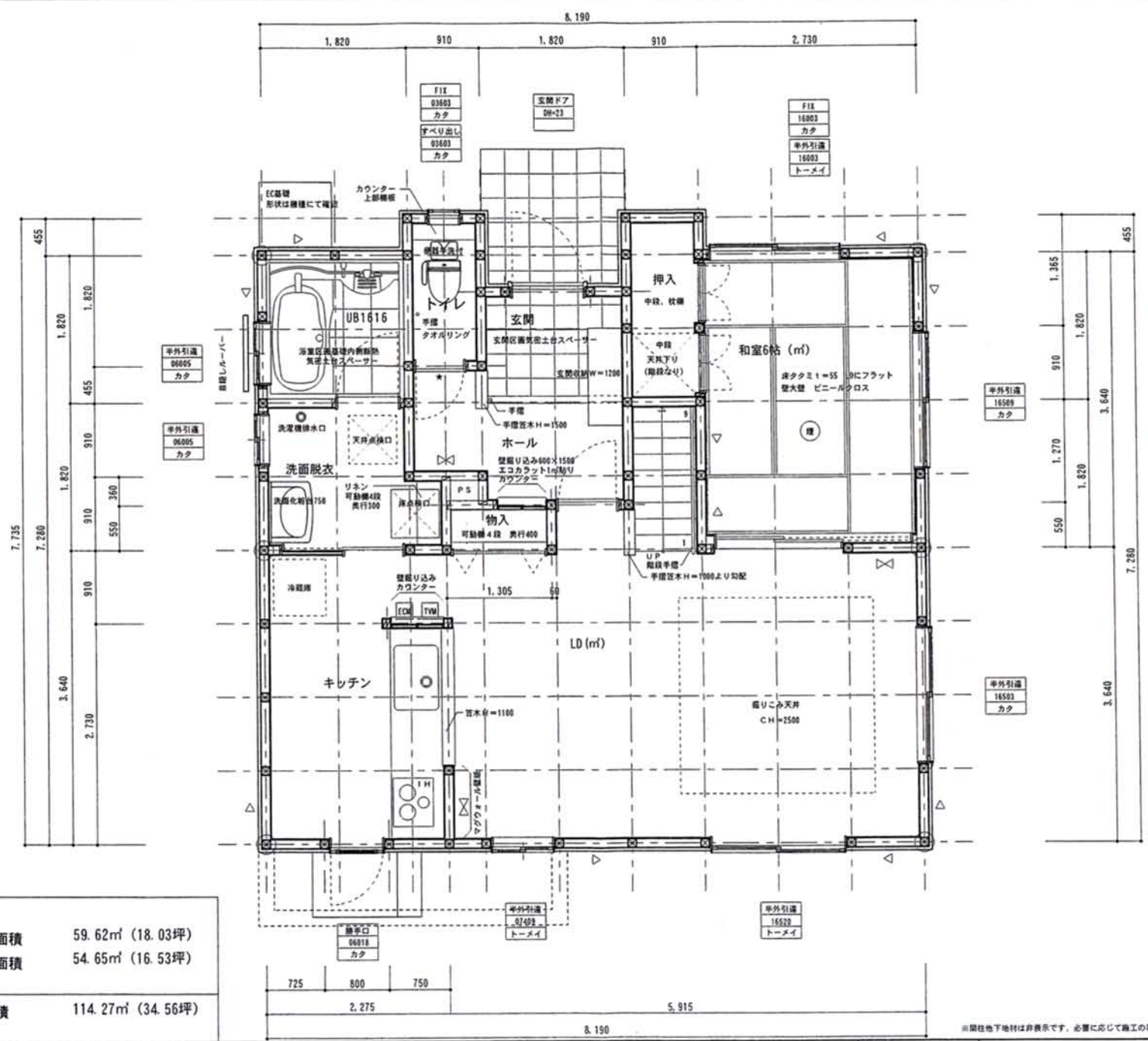
長野県知事(般-23)310号

資料のご請求
お問い合わせは

TEL 245-0002

<http://www.iwasaki.biz/>

岩崎木材 検索



1階床面積 59.62㎡ (18.03坪)
 2階床面積 54.65㎡ (16.53坪)
 延べ面積 114.27㎡ (34.56坪)

- 凡例 特記
- 全室TV配線 (位置現場行合せによる)
 - LD, 主寝室AC配線 (位置現場行合せによる)
 - 住宅用防災機器 (煙感知式)
 - ⊗ 電柱 105×105
 - ⊗ 通し柱 120×120
 - 外壁 耐震ボード+8 壁倍率2.5倍以上
 - ▽ 筋違 45×90 壁倍率2.0倍
 - ⊗ 筋違 45×90 タスキ掛け 壁倍率4倍
 - 筋違仕口 (告示第1460号第一号) による
 - 柱筋違野縁金物 (告示第1460号第二号) による
 - ↑ 自然給気口
 - ★ 開口部アンダーカット

※隣地地下地材は非表示です。必要に応じて施工の事。

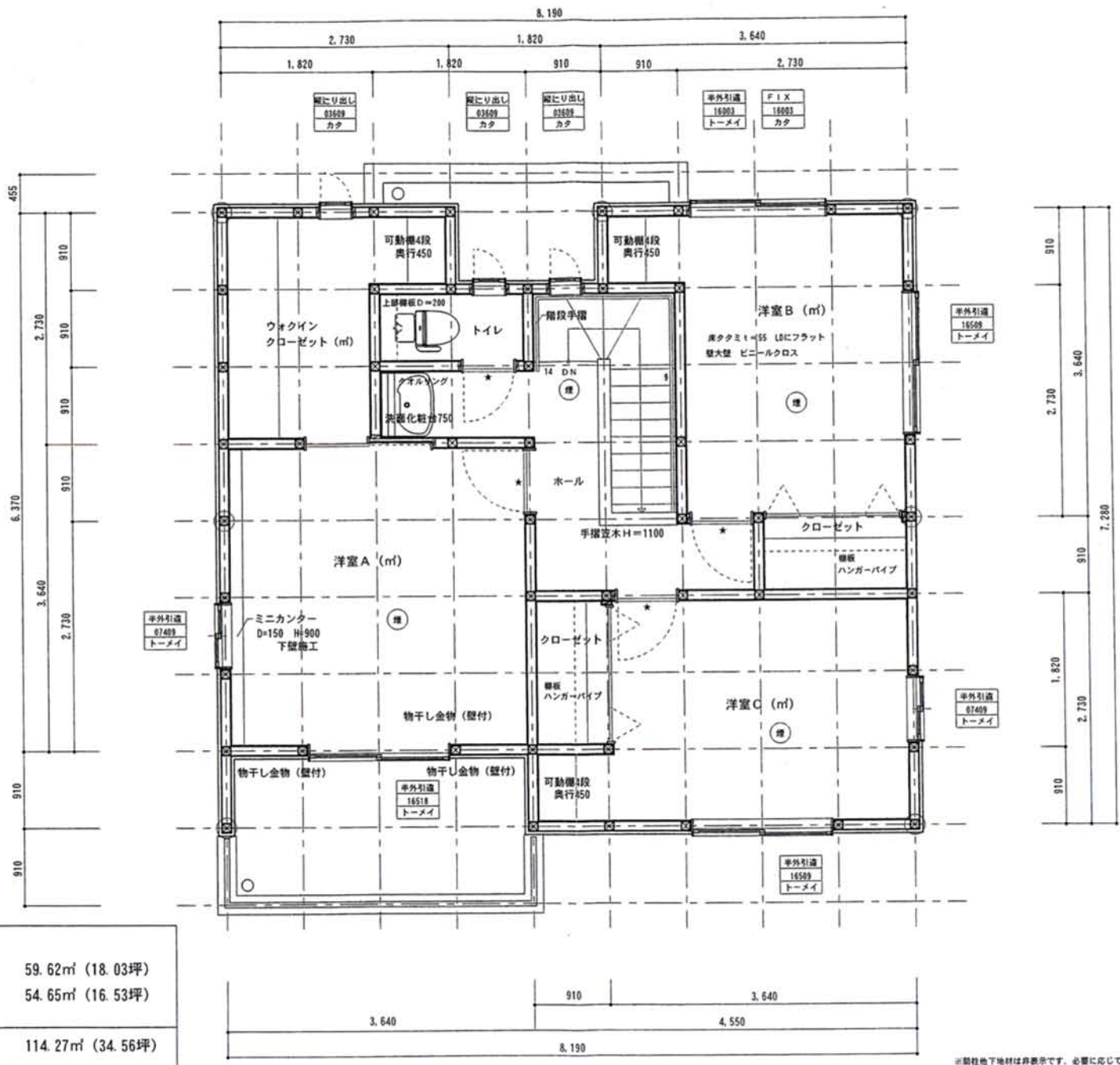
市村建築設計室

市村建築設計室 長野県須坂市大日向町16-1
 一級建築士事務所 (長野) E第62281号
 市村 幸一 一級建築士 第178030号

2014.11.20
 2014.12.10
 2014.12.15
 2015.01.15

1/50

東横町分譲住宅 新築工事
 1階平面図



1階床面積	59.62㎡ (18.03坪)
2階床面積	54.65㎡ (16.53坪)
延べ面積	114.27㎡ (34.56坪)

- 凡例 特記
- 全室TV配線 (位置現場合せによる)
 - △ 主寝室AC配線 (位置現場合せによる)
 - 住宅用防災機器 (増設知式)
 - ☒ 管柱 105×105
 - ⊗ 通し柱 120×120
 - 外壁 耐震ボードt=9 壁倍率2.5倍以上
 - ▽ 断窓 45×90 壁倍率2.0倍
 - ⊘ 断窓 45×90 クラス併付 壁倍率4倍
 - 断窓仕口 (告示第1460号第一号) による
 - 柱脚柱脚接合金物 (告示第1460号第二号) による
 - ⊕ 自然結露口
 - * 開口部アンダーカット

※関係地下地材は非表示です。必要に応じて施工の事。

市村建築設計室

市村建築設計室
長野県須坂市大日向町16-1
一級建築士事務所 (長野) E第62281号
市村 幸一 一級建築士 第178030号

2014.11.20
2014.12.10
2015.01.19

1/50

東横町分譲住宅 新築工事
2階平面図